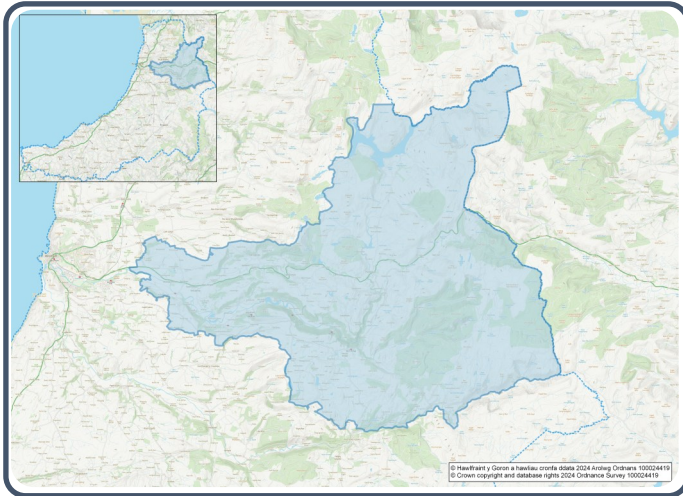


# Proffil Ardal Cyfrifiad 2021– Ardal Gynnyrch Ehangach Haen Is (AGEHI) W01000543 - Melindwr



## Poblogaeth:



2,011 preswylwyr



Menywod  
1,023



Dynion  
988

Newid Poblogaeth  
(2011-2021)  
▼ -0.4%

86

Myfyrwyr

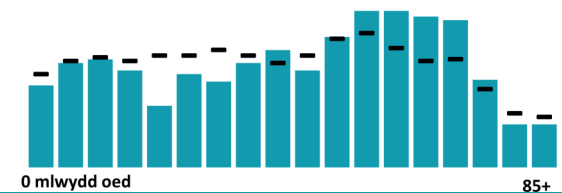
(pobl dros 16 oed sy'n dilyn cyrsiau astudio amser llawn mewn sefydliadau addysg uwchradd, trydyddol neu addysg uwch)

15.9% 0 - 14 mlwydd oed  
59.0% 15 - 64 mlwydd oed  
25.1% 65+ mlwydd oed

1.2% BAME  
98.6% Gwyn  
0.2% Grŵp Ethnig Arall

Proffil Oedran

■ Melindwr – Cymru



## Iechyd & Anabledd:



17.9%

Anabl o dan y Ddeddf Cydraddoldeb



6.5%

Gweithgareddau dydd i ddydd yn gyfyngedig iawn



83.1%

Mewn iechyd da neu dda iawn



10.6%

Yn darparu gofal di-dâl

## Aelwydydd:



875  
Aelwyd



3.7%

Aelwyd heb gwres canolog



47.8%

Aelwydydd difreintiedig mewn un dimensiwn amddifadedd neu fwy



1.5% Aelwyd Gorlawn

## Iaith Gymraeg:



49.2%

Yn medru siarad Cymraeg

Dadansoddiad oedran siaradwyr Cymraeg

0-15: 11.4%

16-64: 27.0%

65+: 9.5%



40.0%

DIM sgiliau yn yr iaith Gymraeg

## Economi:



58.5%  
Cyfradd Cyflogaeth



13.7%  
Cyflawni cymhwyster lefel 2



40.0%  
Anweithgarwch Economaidd



13.4%  
Dim Cymhwysterau

## Demograffeg, Ethnigrwydd, Hunaniaeth & Chrefydd:

	AGEHI		Ceredigion
	No.	%	%
<b>Poblogaeth</b>			
Poblogaeth 2021	2,011	-	71,475
Poblogaeth 2011	2,020	-	75,922
Newid Poblogaeth (2011-21)	- 9	- 0.4%	- 5.8%
Dwysedd Poblogeth	10.2	-	40.0
<b>Rhyw</b>			
Dynion	988	49.1%	48.9%
Menywod	1,023	50.9%	51.1%
<b>Oedran</b>			
0 to 4 mlwydd oed	89	4.4%	3.8%
5 to 19 mlwydd oed	334	16.6%	16.1%
20 to 29 mlwydd oed	166	8.3%	14.0%
30 to 44 mlwydd oed	332	16.5%	13.8%
45 to 59 mlwydd oed	415	20.6%	19.3%
60 to 64 mlwydd oed	170	8.4%	7.2%
65 to 74 mlwydd oed	320	15.9%	13.9%
75 mlwydd oed a throsodd	186	9.2%	11.8%
<b>Gwald Geni</b>			
Wedi Geni yn y DU	1,938	96.3%	92.9%
Wedi Geni tu allan i'r DU	75	3.7%	7.1%
<b>Hunaniaeth Genedlaethol</b>			
One or more UK identity	1,925	95.7%	93.4%
UK identity and non-UK identity	34	1.7%	1.7%
Non-UK identity	52	2.6%	4.9%
<b>Crefydd</b>			
Cristnogol	958	47.7%	46.7%
Dim crefydd	877	43.6%	43.0%
Crefydd Arall	27	1.3%	2.6%

## Tai a Chyfansoddiad Aelwydydd:

	AGEHI		Ceredigion
	No	%	%
<b>Daliadaeth</b>			
Yn Berchen	666	76.4%	68.6%
Rhentu Preifat	148	17.0%	20.6%
Rhentu Cymdeithasol	57	6.5%	10.5%
Rhanberchenogaeth	1	0.1%	0.3%
Yn byw yn ddi-rent	0	0.0%	0.0%
<b>Math Llety</b>			
Ar Wahân	605	69.2%	50.7%
Ar led-wahân	171	19.6%	23.1%
Tŷ Teras	65	7.4%	14.1%
Fflat, fflat deulawr neu rhandy	28	3.2%	11.3%
Carafân neu llety dros dro symudol arall	5	0.6%	0.8%
<b>Cyfansoddiad y cartref</b>			
Aelwyd Un Person	234	26.8%	33.0%
Aelwyd Teulu Sengl	596	68.2%	60.4%
Mathau arall o Aelwydydd	44	5.0%	6.6%
<b>Gwres Canolog</b>			
Dim Gwres Canolog	32	3.7%	2.6%
<b>Graddfa Deiliadaeth</b>			
Aelwydydd Gorlawn	13	1.5%	1.4%
<b>Nifer yr Ystafelloedd</b>			
1 ystafell wely	28	3.2%	7.4%
2 ystafell wely	207	23.6%	23.6%
3 ystafell wely	379	43.3%	42.5%
4+ ystafell wely	262	29.9%	26.5%
<b>Nifer y ceir neu faniau</b>			
Dim car neu fan	70	8.0%	15.7%
<b>Amddifadedd</b>			
Aelwydydd difreintiedig mewn un dimensiwn amddifadedd neu fwy	418	47.8%	52.9%

## Y Farchnad Lafur & Addysg:

	AGEHI		Ceredigion
	No	%	%
<b>Statws Gweithgaredd Economiadd</b>			
Economaidd weithgar (mewn cyflogaeth)	940	56.5%	46.8%
Economaidd weithgar (di-waith)	33	2.0%	1.8%
Economaidd anweithgar	666	40.0%	47.9%
<i>Wedi Ymddeol</i>	456	27.4%	27.7%
<i>Myfyrwyr</i>	64	3.8%	10.0%
<i>Edrych ar ôl y cartref neu teulu</i>	51	3.1%	3.5%
<i>Salwch hirdymor neu anabledd</i>	58	3.5%	4.4%
<b>Y 3 Diwydiant Mwyaf Poblogaidd</b>			
Gweinyddiaeth gyhoeddus, addysg ac iechyd	357	37.2%	35.1%
Dosbarthu, gwestai a bwytai	147	15.3%	21.8%
Amaethyddiaeth, Engi a Dŵr	137	14.3%	9.0%
<b>Addysg</b>			
Dim cymwysterau (pawb oed 16+)	223	13.4%	14.7%
Cymwysterau Lefel 2	228	13.7%	13.7%
Prentisiaeth	84	5.1%	5.4%
<b>Teithio i'r Gwaith</b>			
Gweithio o'r cartef	355	37.0%	31.6%
Gyrru car/fan	515	53.6%	51.1%
Bws	9	0.9%	1.3%
Ar droed	22	2.3%	10.0%