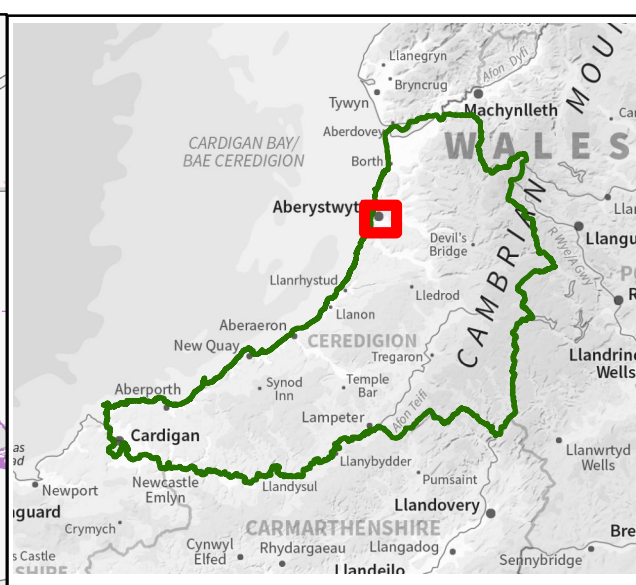
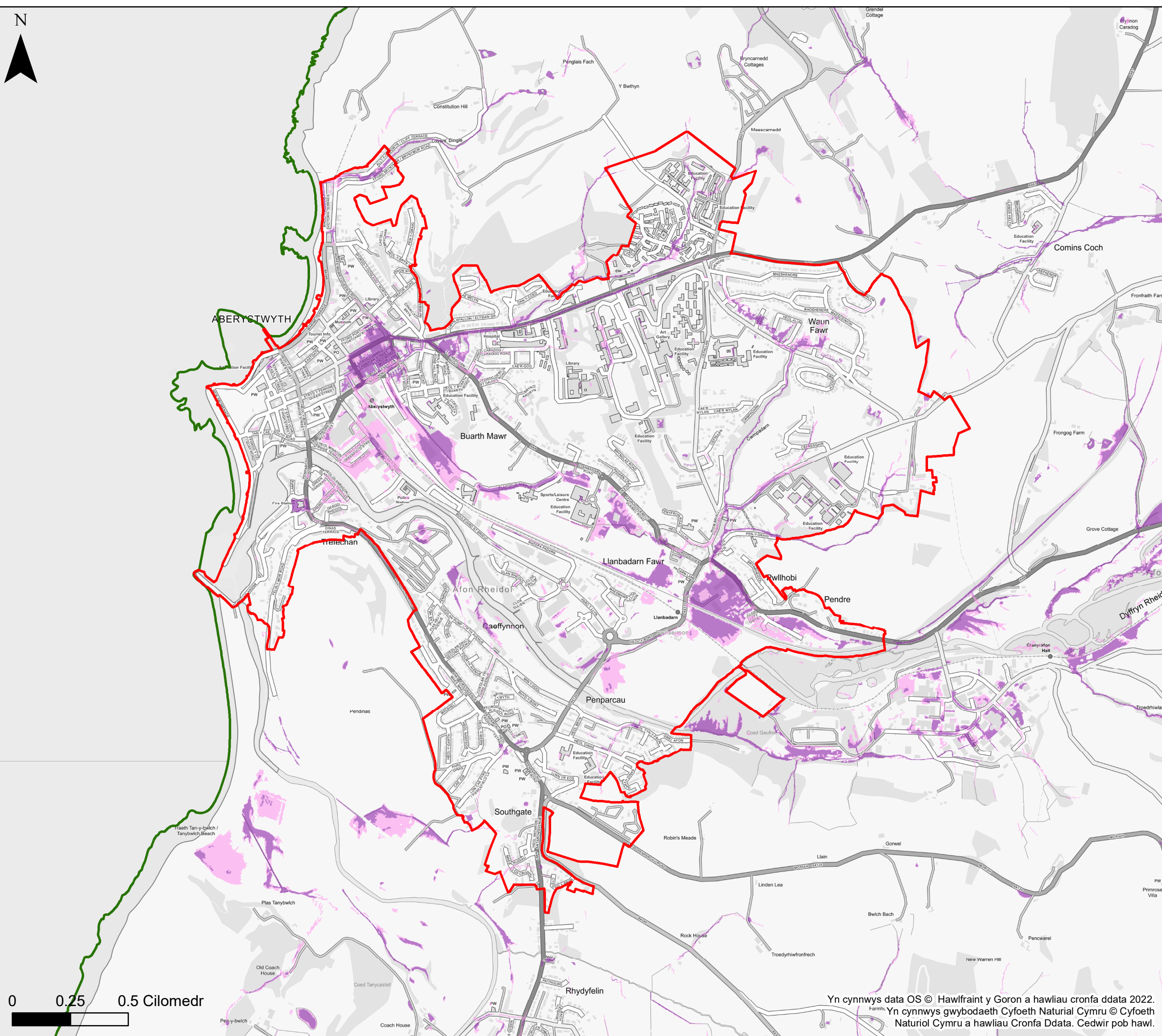








0 0.25 0.5 Cilomedr



KEY

-  Cyngor Sir Ceredigion
-  Ffin anheddiad
- Dŵr arwynebol a chyrsgiau dŵr bach**
-  Parth 2
-  Parth 3

Nodiadau
 Mae'r map yn dangos y data risg llifogydd a gwybodaeth sy'n seiliedig ar deitl ac allwedd y map. Os na ddangosir unrhyw ddata ar y map, neu os nad yw'r holl nodweddion yn bresennol, mae hyn yn dangos nad yw'r ffinhonnell neu'r nodweddion llifogydd priodol yn bresennol yn yr ardal hon.



**Cyngor Sir Ceredigion
 Aseiad Strategol Canlyniadau
 Llifogydd Cam 1
 Map Llifogydd ar gyfer Cynllunio - Dŵr
 arwynebol a chyrsgiau dŵr bach**

Ffin anheddiad- Aberystwyth

Mae'r ddogfen hon yn eiddo i Jeremy Benn Associates Ltd. Ni Chaiff ei hatgynhyrchu'n gyfan gwbl nac yn rhannol, na'i datgelu i drydydd parti, heb ganiatâd Jeremy Benn Associates Ltd.

Cynllunio	HB	20/09/2022
Gwirio	CB	23/09/2022
Cymeradwyo	GB	26/09/2022

Yn cynnwys data OS © Hawlfraint y Goron a hawliau cronfa ddata 2022. Ffwrms Yn cynnwys gwybodaeth Cyfoeth Naturiol Cymru © Cyfoeth Naturiol Cymru a hawliau Cronfa Ddata. Cedwir pob hawl.