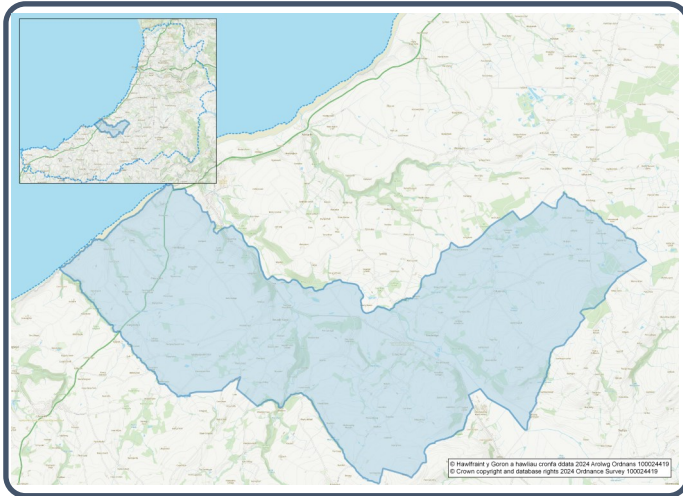


Proffil Ardal Cyfrifiad 2021– Ardal Gynnyrch Ehangach Haen Is (AGEHI) W01000524 - Ciliau Aeron



Poblogaeth:



1,920 preswylwyr



Menywod

980



Dynion

940

**Newid Poblogaeth
(2011-2021)**

-2.7%

96

Myfyrwyr

(pobl dros 16 oed sy'n dilyn cyrsiau astudio amser llawn mewn sefydliadau addysg uwchradd, trydyddol neu addysg uwch)

12.9% 0 - 14 mlwydd oed

58.9% 15 - 64 mlwydd oed

28.2% 65+ mlwydd oed

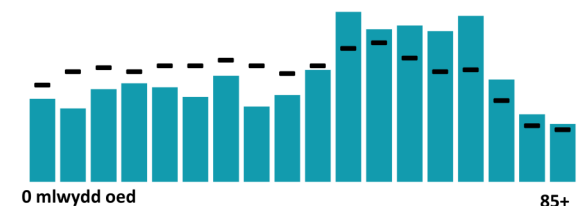
1.3% BAME

98.4% Gwyn

0.3% Grŵp Ethnig Arall

Proffil Oedran

■ Ciliau Aeron – Cymru



Iechyd & Anabledd:



20.5%

Anabl o dan y Ddeddf Cydraddoldeb



9.0%

Gweithgareddau dydd i ddydd yn gyfyngedig iawn



78.7%

Mewn iechyd da neu dda iawn



12.8%

Yn darparu gofal di-dâl

Aelwydydd:



840

Aelwyd



2.5%

Aelwyd heb gwres canolog



53.8%

Aelwydydd difreintiedig mewn un dimensiwn amddifadedd neu fwy



1.5% Aelwyd Gorlawn

Iaith Gymraeg:



52.1%

Yn medru siarad Cymraeg

Dadansoddiad oedran siaradwyr Cymraeg

0-15: 9.0%

16-64: 31.1%

65+: 10.8%



36.9%

DIM sgiliau yn yr iaith Gymraeg

Economi:



56.0%

Cyfradd Cyflogaeth



15.4%

Cyflawni cymhwyster lefel 2



42.8%

Anweithgarwch Economaidd



17.3%

Dim Cymhwysterau

Demograffeg, Ethnigrwydd, Hunaniaeth & Chrefydd:

	AGEHI		Ceredigion
	No.	%	%
Poblogaeth			
Poblogaeth 2021	1,920	-	71,475
Poblogaeth 2011	1,974	-	75,922
Newid Poblogaeth (2011-21)	- 54	- 2.7%	- 5.8%
Dwysedd Poblogeth	47.9	-	40.0
Rhyw			
Dynion	940	49.0%	48.9%
Menywod	980	51.0%	51.1%
Oedran			
0 to 4 mlwydd oed	83	4.3%	3.8%
5 to 19 mlwydd oed	261	13.6%	16.1%
20 to 29 mlwydd oed	179	9.4%	14.0%
30 to 44 mlwydd oed	265	13.9%	13.8%
45 to 59 mlwydd oed	431	22.5%	19.3%
60 to 64 mlwydd oed	155	8.1%	7.2%
65 to 74 mlwydd oed	314	16.4%	13.9%
75 mlwydd oed a throsodd	225	11.8%	11.8%
Gwald Geni			
Wedi Geni yn y DU	1,851	96.4%	92.9%
Wedi Geni tu allan i'r DU	69	3.6%	7.1%
Hunaniaeth Genedlaethol			
One or more UK identity	1,874	97.5%	93.4%
UK identity and non-UK identity	8	0.4%	1.7%
Non-UK identity	40	2.1%	4.9%
Crefydd			
Cristnogol	1,027	53.5%	46.7%
Dim crefydd	740	38.6%	43.0%
Crefydd Arall	25	1.3%	2.6%

Tai a Chyfansoddiad Aelwydydd:

	AGEHI		Ceredigion
	No	%	%
Daliadaeth			
Yn Berchen	657	78.2%	68.6%
Rhentü Preifat	136	16.2%	20.6%
Rhentü Cymdeithasol	39	4.6%	10.5%
Rhanberchenogaeth	7	0.8%	0.3%
Yn byw yn ddi-rent	1	0.1%	0.0%
Math Llety			
Ar Wahân	599	71.4%	50.7%
Ar led-wahân	197	23.5%	23.1%
Tÿ Teras	27	3.2%	14.1%
Fflat, fflat deulawr neu rhandy	9	1.1%	11.3%
Carafân neu llety dros dro symudol arall	7	0.8%	0.8%
Cyfansoddiad y cartref			
Aelwyd Un Person	238	28.3%	33.0%
Aelwyd Teulu Sengl	552	65.7%	60.4%
Mathau arall o Aelwydydd	50	6.0%	6.6%
Gwres Canolog			
Dim Gwres Canolog	21	2.5%	2.6%
Graddfa Deiliadaeth			
Aelwydydd Gorlawn	13	1.5%	1.4%
Nifer yr Ystafelloedd			
1 ystafell wely	19	2.3%	7.4%
2 ystafell wely	162	19.3%	23.6%
3 ystafell wely	412	49.1%	42.5%
4+ ystafell wely	246	29.3%	26.5%
Nifer y ceir neu faniau			
Dim car neu fan	72	8.6%	15.7%
Amddifadedd			
Aelwydydd difreintiedig mewn un dimensiwn amddifadedd neu fwy	452	53.8%	52.9%

Y Farchnad Lafur & Addysg:

	AGEHI		Ceredigion
	No	%	%
Statws Gweithgaredd Economiadd			
Economaidd weithgar (mewn cyflogaeth)	885	53.5%	46.8%
Economaidd weithgar (di-waith)	41	2.5%	1.8%
Economaidd anweithgar	709	42.8%	47.9%
<i>Wedi Ymddeol</i>	486	29.4%	27.7%
<i>Myfyrwyr</i>	77	4.7%	10.0%
<i>Edrych ar ôl y cartref neu teulu</i>	55	3.3%	3.5%
<i>Salwch hirdymor neu anabled</i>	63	3.8%	4.4%
Y 3 Diwydiant Mwyaf Poblogaidd			
Gweinyddiaeth gyhoeddus, addysg ac iechyd	283	31.4%	35.1%
Dosbarthu, gwestai a bwytai	182	20.2%	21.8%
Gweithgareddau ariannol, eiddo tiriog, proffesiynol a gweinyddol	107	11.9%	10.5%
Addysg			
Dim cymwysterau (pawb oed 16+)	286	17.3%	14.7%
Cymwysterau Lefel 2	254	15.4%	13.7%
Prentisiaeth	93	5.6%	5.4%
Teithio i'r Gwaith			
Gweithio o'r cartef	333	36.9%	31.6%
Gyrru car/fan	498	55.1%	51.1%
Bws	15	1.7%	1.3%
Ar droed	25	2.8%	10.0%