



Cyngor Sir  
**CEREDIGION**  
County Council

**Rhodri Llwyd**  
Swyddog Arweiniol Corfforaethol : Prifffyrdd a Gwasanaethau Amgylcheddol  
Corporate Lead Officer : Highways and Environmental Services

Canolfan Rheidol, Rhodfa Padarn,  
Llanbadarn Fawr, Aberystwyth. SY23 3UE

CYNGOR SIR CEREDIGION.  
CEREDIGION COUNTY COUNCIL.

Dyddiad  
Date 23 HYDREF/OCTOBER 2024

CYMRU – BAE CEREDIGION – ABERAERON.  
WALES - CARDIGAN BAY – ABERAERON.

Gofynnwch am  
Please ask for Owen Morgan

HYSBYSIAD LLEOL I FORWYR.  
LOCAL NOTICE TO MARINERS.

Llinell uniongyrchol  
Direct line 01545 570881

Ebost  
Email clic@ceredigion.gov.uk

AE RHIF. 10.24.  
AE NO 10.24.

HARBWR ABERAERON.  
ABERAERON HARBOUR.

YN YCHWANEGOL AT [HYSBYSIAD LLEOL I FORWYR AE 09.24](#) THE FOLLOWING SPECIAL MARKS ARE MISSING FROM STATION MAE'R MARCIAU ARBENNIG HYN AR GOLL O'R ORSAF:

- 2) 52°14'40.93"G 004°15'58.81"Gn (MARC SEFYDLOG)
- 4) 52°14'37.62"G 004°16'02.86"Gn (MARC SEFYDLOG)
- 5) 52°14'39.11"G 004°15'59.14"Gn (MARC SEFYDLOG)

FURTHER TO [LOCAL NOTICE TO MARINERS AE 09.24](#) THE FOLLOWING SPECIAL MARKS ARE MISSING FROM STATION:

- 2) 52°14'40.93"N 004°15'58.81"W (FIXED MARK)
- 4) 52°14'37.62"N 004°16'02.86"W (FIXED MARK)
- 5) 52°14'39.11"N 004°15'59.14"W (FIXED MARK)

MAE POB MARC WEDI'U CASGLU AC FE FYDDANT YN CAEL EU GOSOD CYN GYNTED A PHOSIBL. BYDD HYSBYSIAD PELLACH I DDILYN PAN FYDD Y MARCIAU NÔL YMHOB GORSAF.

EACH OF THE MARKS HAVE BEEN RECOVERED AND WILL BE REINSTATED AT THE NEAREST OPPORTUNITY. A FURTHER NOTICE WILL FOLLOW ONCE THE MARKS ARE BACK ON STATION.

NID YW'R CYNGOR YN DERBYN DIM ATEBOLRWYDD AM UNRHYW IAWNDAL, COLLEDION, DIGWYDDIADAU NEU DDAMWEINIAU MOROL A ACHOSIR O GANLYNIAD I FYND AR GRAIG MEWN UNRHYW FAN LLE NA DDYLID ANGORI, O FEWN NEU Y TU ALLAN I'R ARDALOEDD A DDARPARWYD GAN GONTRACTWYR Y CYNLLUN. RHAID I DDEFNYDDWYR YR HARBWR FORDWYO'N OFALUS GAN DDEFNYDDIO'R HOLL DDULLIAU PRIODOL A RHAID IDDYNT GADW AT [MSN 1781 \(M+ F\) RHEOLIADAU LLONGAU MASNACH \(ARWYDDION CYFYNGDER AC ATAL GWRTHDRAWIADAU\) 1996](#) DRWY'R AMSER WRTH FORDWYO O FEWN TERFYNAU'R HARBWR.

THE COUNCIL ACCEPTS NO LIABILITY FOR ANY DAMAGES, LOSSES, MARINE INCIDENTS OR ACCIDENTS CAUSED AS A RESULT OF RUNNING AGROUND ON ANY FOUL GROUND IN OR OUTSIDE THE PROVIDED AREAS PUT IN PLACE BY THE SCHEME CONTRACTORS. HARBOUR USERS ARE TO NAVIGATE WITH CAUTION USING ALL APPROPRIATE MEANS AND MUST ADHERE [TO MSN 1781 \(M+ F\) THE MERCHANT SHIPPING \(DISTRESS SIGNALS AND PREVENTION OF COLLISIONS\) REGULATIONS 1996](#) AT ALL TIMES WHEN NAVIGATING WITHIN THE LIMITS OF THE HARBOUR.

Rydym yn croesawu gohebiaeth yn Gymraeg a Saesneg. Cewch ateb Cymraeg i bob gohebiaeth Gymraeg ac ateb Saesneg i bob gohebiaeth Saesneg. Ni fydd gohebu yn Gymraeg yn arwain at oedi.

We welcome correspondence in Welsh and English. Correspondence received in Welsh will be answered in Welsh and correspondence in English will be answered in English. Corresponding in Welsh will not involve any delay.

Prif Weithredwr / Chief Executive :  
Cyfarwyddwyr Corfforaethol / Corporate Directors :

Eifion Evans  
Barry Rees  
James Starbuck



GWELER DIAGRAM ISOD O ARDALOEDD Y MARCIAU A'R MANNAU LLE NA DDYLID ANGORI (A DDARPARWYD GAN Y CONTRACTWR).

SEE BELOW DIAGRAM OF THE MARKS AND FOUL GROUND AREAS (PROVIDED BY THE CONTRACTOR).

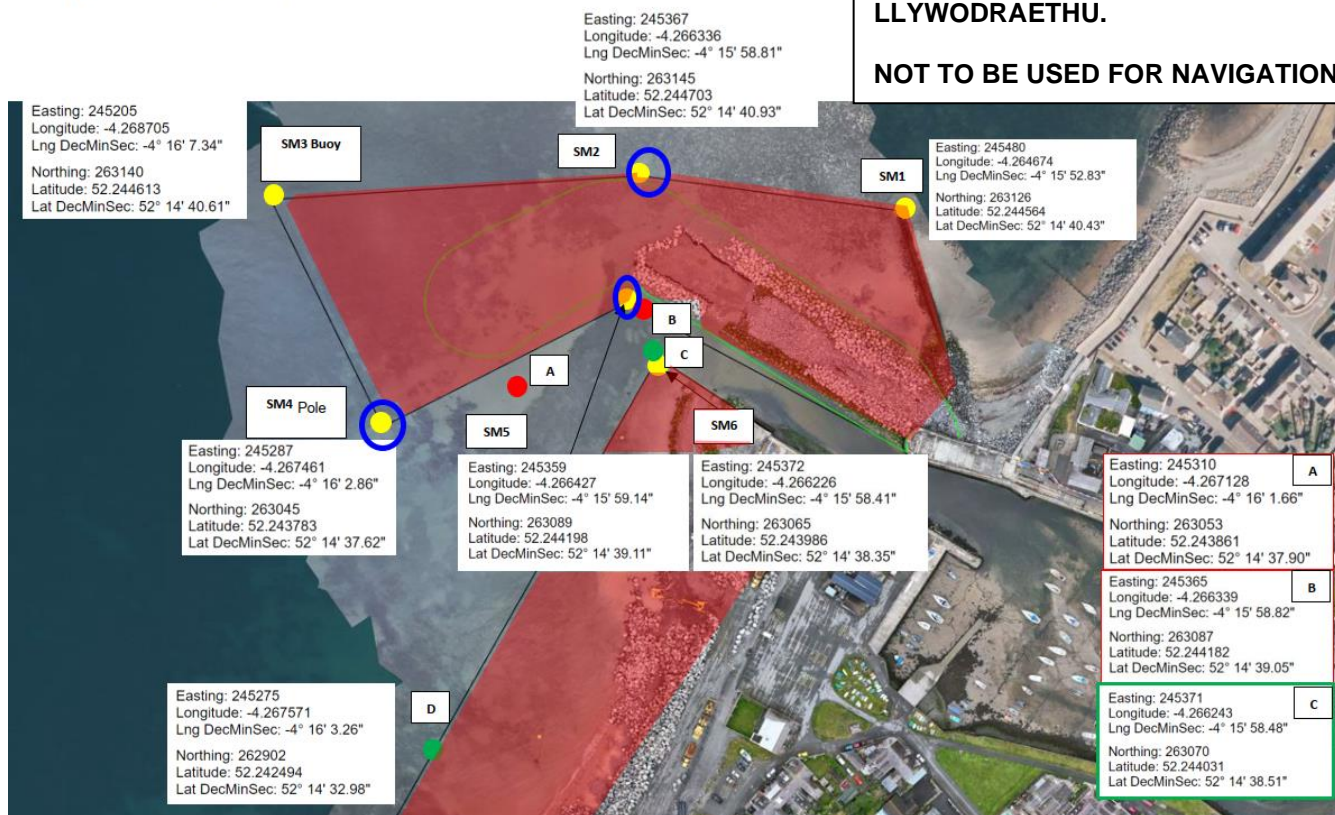
Y SIARTIAU YR EFFEITHIR ARNYNT.  
CHARTS EFFECTED.

1484 PLANS IN CARDIGAN BAY  
1972 CARDIGAN BAY CENTRAL PART  
1410 SAINT GEORGE'S CHANNEL

**OWEN MORGAN AFNI**  
RHEOLWR YR HARBYRAU  
HARBOUR MANAGER  
HARBYRAU ABERYSTWYTH, ABERAERON A CHEI NEWYDD  
ABERYSTWYTH, ABERAERON AND NEW QUAY HARBOURS

**NID I'W DDEFNYDDIO AR GYFER  
LLYWODRAETHU.**

**NOT TO BE USED FOR NAVIGATION.**



Rydym yn croesawu gohebiaeth yn Gymraeg a Saesneg. Cewch ateb Cymraeg i bob gohebiaeth Gymraeg ac ateb Saesneg i bob gohebiaeth Saesneg. Ni fydd gohebu yn Gymraeg yn arwain at oedi.

We welcome correspondence in Welsh and English. Correspondence received in Welsh will be answered in Welsh and correspondence in English will be answered in English. Corresponding in Welsh will not involve any delay.