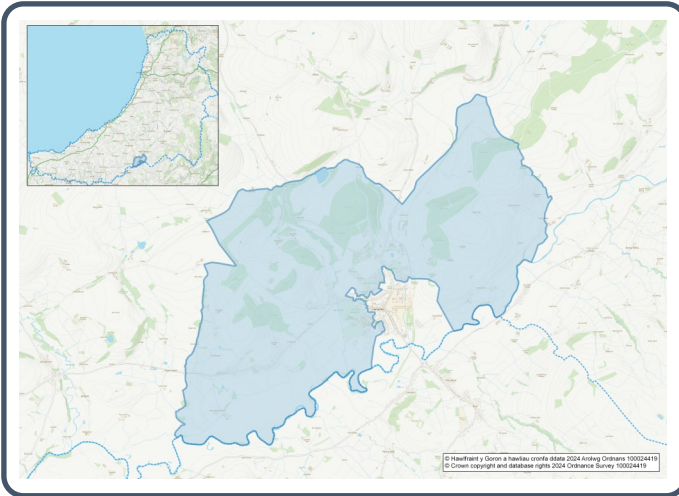


Proffil Ardal Cyfrifiad 2021– Ardal Gynnyrch Ehangach Haen Is (AGEHI) W01000528 - Llanbedr Pont Steffan 2



Poblogaeth:



1,353 preswylwyr



Menywod

704



Dynion

648

Newid Poblogaeth

(2011-2021)

-7.3%

76

Myfyrwyr

(pobl dros 16 oed sy'n dilyn cyrsiau astudio amser llawn mewn sefydliadau addysg uwchradd, trydyddol neu ad-dysg uwch)

18.9% 0 - 14 mlwydd oed

54.9% 15 – 64 mlwydd oed

26.2% 65+ mlwydd oed

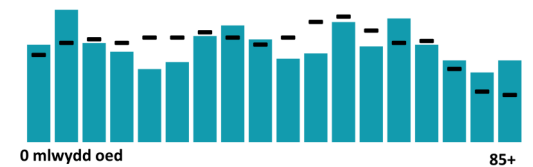
4.1% BAME

95.9% Gwyn

0.0% Grŵp Ethnig Arall

Proffil Oedran

■ Llanbedr Pont Steffan 2 – Cymru



Iechyd & Anabledd:



24.3%

Anabl o dan y Ddeddf Cydraddoldeb



11.5%

Gweithgareddau dydd i ddydd yn gyfyngedig iawn



74.6%

Mewn iechyd da neu dda iawn



11.6%

Yn darparu gofal di-dâl

Aelwydydd:



622

Aelwyd



0.6%

Aelwyd heb gwres canolog



59.3%

Aelwydydd difreintiedig mewn un dimensiwn amddifadedd neu fwy



1.3% Aelwyd Gorlawn

Iaith Gymraeg:



52.6%

Yn medru siarad Cymraeg

Dadansoddiad oedran siaradwyr Cymraeg

0-15: 10.3%

16-64: 25.4%

65+: 15.4%



34.9%

DIM sgiliau yn yr iaith Gymraeg

Economi:



51.0%

Cyfradd Cyflogaeth



14.1%

Cyflawni cymhwyster lefel 2



46.6%

Anweithgarwch Economaidd



21.3%

Dim Cymhwysterau

Demograffeg, Ethnigrwydd, Hunaniaeth & Chrefydd:

	AGEHI		Ceredigion
	No.	%	%
Poblogaeth			
Poblogaeth 2021	1,353	-	71,475
Poblogaeth 2011	1,460	-	75,922
Newid Poblogaeth (2011-21)	- 107	- 7.3%	- 5.8%
Dwysedd Poblogeth	115.7	-	40.0
Rhyw			
Dynion	648	47.9%	48.9%
Menywod	704	52.1%	51.1%
Oedran			
0 to 4 mlwydd oed	75	5.6%	3.8%
5 to 19 mlwydd oed	250	18.5%	16.1%
20 to 29 mlwydd oed	119	8.8%	14.0%
30 to 44 mlwydd oed	252	18.7%	13.8%
45 to 59 mlwydd oed	227	16.8%	19.3%
60 to 64 mlwydd oed	74	5.5%	7.2%
65 to 74 mlwydd oed	172	12.7%	13.9%
75 mlwydd oed a throsodd	182	13.5%	11.8%
Gwald Geni			
Wedi Geni yn y DU	1,188	87.9%	92.9%
Wedi Geni tu allan i'r DU	163	12.1%	7.1%
Hunaniaeth Genedlaethol			
One or more UK identity	1,185	87.6%	93.4%
UK identity and non-UK identity	27	2.0%	1.7%
Non-UK identity	140	10.4%	4.9%
Crefydd			
Cristnogol	711	52.5%	46.7%
Dim crefydd	518	38.3%	43.0%
Crefydd Arall	26	1.9%	2.6%

Tai a Chyfansoddiad Aelwydydd:

	AGEHI		Ceredigion
	No	%	%
Daliadaeth			
Yn Berchen	354	57.0%	68.6%
Rhentü Preifat	108	17.4%	20.6%
Rhentü Cymdeithasol	158	25.4%	10.5%
Rhanberchenogaeth	1	0.2%	0.3%
Yn byw yn ddi-rent	0	0.0%	0.0%
Math Llety			
Ar Wahân	208	33.4%	50.7%
Ar led-wahân	188	30.2%	23.1%
Tÿ Teras	139	22.3%	14.1%
Fflat, fflat deulawr neu rhandy	78	12.5%	11.3%
Carafân neu llety dros dro symudol arall	10	1.6%	0.8%
Cyfansoddiad y cartref			
Aelwyd Un Person	231	37.1%	33.0%
Aelwyd Teulu Sengl	362	58.2%	60.4%
Mathau arall o Aelwydydd	29	4.7%	6.6%
Gwres Canolog			
Dim Gwres Canolog	4	0.6%	2.6%
Graddfa Delliadaeth			
Aelwydydd Gorlawn	8	1.3%	1.4%
Nifer yr Ystafelloedd			
1 ystafell wely	54	8.7%	7.4%
2 ystafell wely	124	19.9%	23.6%
3 ystafell wely	339	54.5%	42.5%
4+ ystafell wely	105	16.9%	26.5%
Nifer y ceir neu faniau			
Dim car neu fan	135	21.7%	15.7%
Amddifadedd			
Aelwydydd difreintiedig mewn un dimensiwn amddifadedd neu fwy	369	59.3%	52.9%

Y Farchnad Lafur & Addysg:

	AGEHI		Ceredigion
	No	%	%
Statws Gweithgaredd Economiadd			
Economaidd weithgar (mewn cyflogaeth)	525	48.3%	46.8%
Economaidd weithgar (di-waith)	29	2.7%	1.8%
Economaidd anweithgar	506	46.6%	47.9%
<i>Wedi Ymddeol</i>	308	28.4%	27.7%
<i>Myfyrwyr</i>	52	4.8%	10.0%
<i>Edrych ar ôl y cartref neu teulu</i>	47	4.3%	3.5%
<i>Salwch hirdymor neu anabledd</i>	73	6.7%	4.4%
Y 3 Diwydiant Mwyaf Poblogaidd			
Gweinyddiaeth gyhoeddus, addysg ac iechyd	182	32.7%	35.1%
Dosbarthu, gwestai a bwytai	145	26.1%	21.8%
Cynhyrchu	54	9.7%	4.7%
Addysg			
Dim cymwysterau (pawb oed 16+)	231	21.3%	14.7%
Cymwysterau Lefel 2	153	14.1%	13.7%
Prentisiaeth	63	5.8%	5.4%
Teithio i'r Gwaith			
Gweithio o'r cartef	103	18.7%	31.6%
Gyrru car/fan	305	55.4%	51.1%
Bws	12	2.2%	1.3%
Ar droed	98	17.8%	10.0%