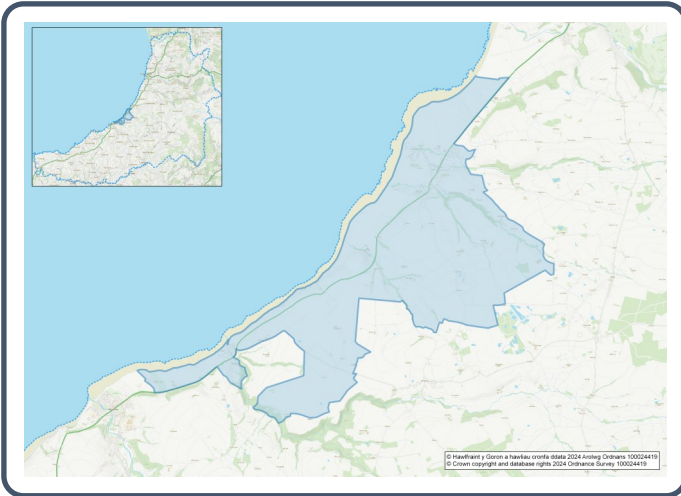


# Proffil Ardal Cyfrifiad 2021– Ardal Gynnyrch Ehangach Haen Is (AGEHI) W01000540 - Llansantffraid 2



## Poblogaeth:



**1,155 preswylwyr**



**Menywod**

**584**



**Dynion**

**572**

**Newid Poblogaeth  
(2011-2021)**

**▼ -0.8%**

**32**

**Myfyrwyr**

(pobl dros 16 oed sy'n dilyn cyrsiau astudio amser llawn mewn sefydliadau addysg uwchradd, trydyddol neu addysg uwch)

**13.6% 0 - 14 mlwydd oed**

**54.4% 15 - 64 mlwydd oed**

**32.0% 65+ mlwydd oed**

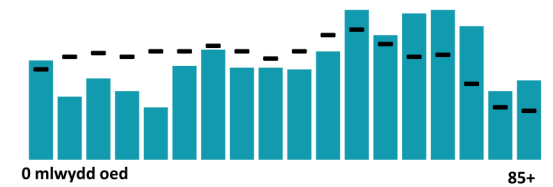
**1.0% BAME**

**98.8% Gwyn**

**0.2% Grŵp Ethnig Arall**

Proffil Oedran

■ Llansantffraid 2    - Cymru



## Iechyd & Anabledd:



**25.5%**

**Anabl o dan y Ddeddf Cydraddoldeb**



**10.8%**

**Gweithgareddau dydd i ddydd yn gyfyngedig iawn**



**74.1%**

**Mewn iechyd da neu dda iawn**



**13.7%**

**Yn darparu gofal di-dâl**

## Aelwydydd:



**556**

**Aelwyd**



**2.5%**

**Aelwyd heb gwres canolog**



**53.2%**

**Aelwydydd difreintiedig mewn un dimensiwn amddifadedd neu fwy**



**1.6% Aelwyd Gorllawn**

## Iaith Gymraeg:



**49.5%**

**Yn medru siarad Cymraeg**

**Dadansoddiad oedran siaradwyr Cymraeg**

**0-15: 8.0%**

**16-64: 29.0%**

**65+: 10.9%**



**38.1%**

**DIM sgiliau yn yr iaith Gymraeg**

## Economi:



**53.0%**

**Cyfradd Cyflogaeth**



**14.7%**

**Cyflawni cymhwyster lefel 2**



**46.4%**

**Anweithgarwch Economaidd**



**16.3%**

**Dim Cymhwysterau**

## Demograffeg, Ethnigrwydd, Hunaniaeth & Chrefydd:

	AGEHI		Ceredigion
	No.	%	%
<b>Poblogaeth</b>			
Poblogaeth 2021	1,155	-	71,475
Poblogaeth 2011	1,164	-	75,922
Newid Poblogaeth (2011-21)	- 9	- 0.8%	- 5.8%
Dwysedd Poblogeth	91.4	-	40.0
<b>Rhyw</b>			
Dynion	572	49.5%	48.9%
Menywod	584	50.5%	51.1%
<b>Oedran</b>			
0 to 4 mlwydd oed	64	5.5%	3.8%
5 to 19 mlwydd oed	137	11.9%	16.1%
20 to 29 mlwydd oed	93	8.1%	14.0%
30 to 44 mlwydd oed	188	16.3%	13.8%
45 to 59 mlwydd oed	223	19.3%	19.3%
60 to 64 mlwydd oed	80	6.9%	7.2%
65 to 74 mlwydd oed	190	16.5%	13.9%
75 mlwydd oed a throsodd	180	15.6%	11.8%
<b>Gwald Geni</b>			
Wedi Geni yn y DU	1,118	96.7%	92.9%
Wedi Geni tu allan i'r DU	38	3.3%	7.1%
<b>Hunaniaeth Genedlaethol</b>			
One or more UK identity	1,120	96.9%	93.4%
UK identity and non-UK identity	11	1.0%	1.7%
Non-UK identity	25	2.2%	4.9%
<b>Crefydd</b>			
Cristnogol	540	46.7%	46.7%
Dim crefydd	513	44.4%	43.0%
Crefydd Arall	17	1.5%	2.6%

## Tai a Chyfansoddiad Aelwydydd:

	AGEHI		Ceredigion
	No	%	%
<b>Daliadaeth</b>			
Yn Berchen	399	72.3%	68.6%
Rhentu Preifat	106	19.2%	20.6%
Rhentu Cymdeithasol	47	8.5%	10.5%
Rhanberchenogaeth	0	0.0%	0.3%
Yn byw yn ddi-rent	0	0.0%	0.0%
<b>Math Llety</b>			
Ar Wahân	240	43.1%	50.7%
Ar led-wahân	168	30.2%	23.1%
Tŷ Teras	95	17.1%	14.1%
Fflat, fflat deulawr neu rhandy	44	7.9%	11.3%
Carafân neu llety dros dro symudol arall	10	1.8%	0.8%
<b>Cyfansoddiad y cartref</b>			
Aelwyd Un Person	196	35.3%	33.0%
Aelwyd Teulu Sengl	337	60.6%	60.4%
Mathau arall o Aelwydydd	23	4.1%	6.6%
<b>Gwres Canolog</b>			
Dim Gwres Canolog	14	2.5%	2.6%
<b>Graddfa Delliadaeth</b>			
Aelwydydd Gorlawn	9	1.6%	1.4%
<b>Nifer yr Ystafelloedd</b>			
1 ystafell wely	49	8.8%	7.4%
2 ystafell wely	133	23.9%	23.6%
3 ystafell wely	266	47.8%	42.5%
4+ ystafell wely	109	19.6%	26.5%
<b>Nifer y ceir neu faniau</b>			
Dim car neu fan	84	15.1%	15.7%
<b>Amddifadedd</b>			
Aelwydydd difreintiedig mewn un dimensiwn amddifadedd neu fwy	296	53.2%	52.9%

## Y Farchnad Lafur & Addysg:

	AGEHI		Ceredigion
	No	%	%
<b>Statws Gweithgaredd Economiadd</b>			
Economaidd weithgar (mewn cyflogaeth)	505	51.0%	46.8%
Economaidd weithgar (di-waith)	20	2.0%	1.8%
Economaidd anweithgar	460	46.4%	47.9%
<i>Wedi Ymddeol</i>	350	35.3%	27.7%
<i>Myfyrwyr</i>	30	3.0%	10.0%
<i>Edrych ar ôl y cartref neu teulu</i>	22	2.2%	3.5%
<i>Salwch hirdymor neu anabled</i>	49	4.9%	4.4%
<b>Y 3 Diwydiant Mwyaf Poblogaidd</b>			
Gweinyddiaeth gyhoeddus, addysg ac iechyd	195	38.4%	35.1%
Dosbarthu, gwestai a bwytai	106	20.9%	21.8%
Gweithgareddau ariannol, eiddo tiriog, proffesiynol a gweinyddol	57	11.2%	10.5%
<b>Addysg</b>			
Dim cymwysterau (pawb oed 16+)	162	16.3%	14.7%
Cymwysterau Lefel 2	146	14.7%	13.7%
Prentisiaeth	63	6.4%	5.4%
<b>Teithio i'r Gwaith</b>			
Gweithio o'r cartef	134	26.4%	31.6%
Gyrru car/fan	315	62.0%	51.1%
Bws	16	3.1%	1.3%
Ar droed	15	3.0%	10.0%