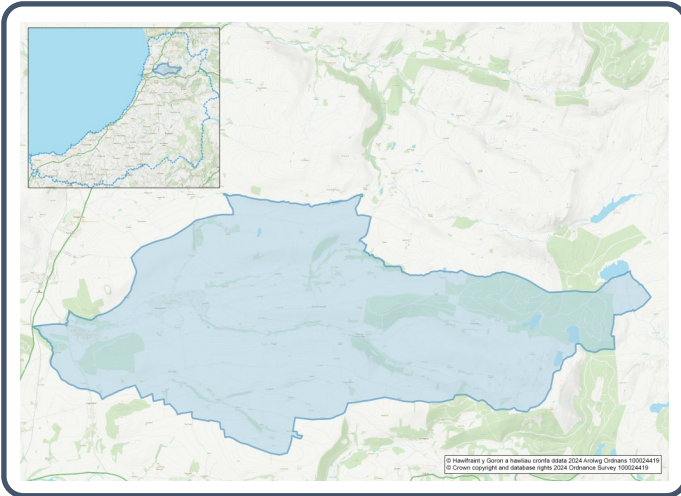


# Proffil Ardal Cyfrifiad 2021– Ardal Gynnyrch Ehangach Haen Is (AGEHI) W01000549 - Trefeurig



## Poblogaeth:



**1,774 preswylwyr**



**Menywod**

**914**



**Dynion**

**860**

**Newid Poblogaeth  
(2011-2021)**

**+0.2%**

**76**

**Myfyrwyr**

(pobl dros 16 oed sy'n dilyn cyrsiau astudio amser llawn mewn sefydliadau addysg uwchradd, trydyddol neu ad-dysg uwch)

**16.5% 0 - 14 mlwydd oed**

**61.7% 15 - 64 mlwydd oed**

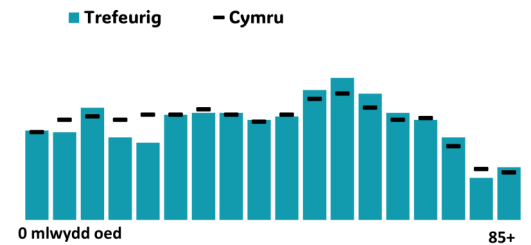
**21.9% 65+ mlwydd oed**

**3.0% BAME**

**96.7% Gwyn**

**0.2% Grŵp Ethnig Arall**

Proffil Oedran



## Iechyd & Anabledd:



**16.2%**

**Anabl o dan y Ddeddf Cydraddoldeb**



**6.4%**

**Gweithgareddau dydd i ddydd yn gyfyngedig iawn**



**83.6%**

**Mewn iechyd da neu dda iawn**



**9.5%**

**Yn darparu gofal di-dâl**

## Aelwydydd:



**770**

**Aelwyd**



**2.5%**

**Aelwyd heb gwres canolog**



**43.4%**

**Aelwydydd difreintiedig mewn un dimensiwn amddifadedd neu fwy**



**1.6% Aelwyd Gorlawn**

## Iaith Gymraeg:



**52.8%**

**Yn medru siarad Cymraeg**

**Dadansoddiad oedran siaradwyr Cymraeg**

**0-15: 10.3%**

**16-64: 30.8%**

**65+: 9.9%**



**32.4%**

**DIM sgiliau yn yr iaith Gymraeg**

## Economi:



**61.0%**

**Cyfradd Cyflogaeth**



**15.8%**

**Cyflawni cymhwyster lefel 2**



**37.8%**

**Anweithgarwch Economaidd**



**11.5%**

**Dim Cymhwysterau**

## Demograffeg, Ethnigrwydd, Hunaniaeth & Chrefydd:

	AGEHI		Ceredigion
	No.	%	%
<b>Poblogaeth</b>			
Poblogaeth 2021	1,774	-	71,475
Poblogaeth 2011	1,771	-	75,922
Newid Poblogaeth (2011-21)	+3	+0.2%	- 5.8%
Dwysedd Poblogeth	67.8	-	40.0
<b>Rhyw</b>			
Dynion	860	48.5%	48.9%
Menywod	914	51.5%	51.1%
<b>Oedran</b>			
0 to 4 mlwydd oed	90	5.1%	3.8%
5 to 19 mlwydd oed	286	16.1%	16.1%
20 to 29 mlwydd oed	185	10.4%	14.0%
30 to 44 mlwydd oed	318	17.9%	13.8%
45 to 59 mlwydd oed	380	21.4%	19.3%
60 to 64 mlwydd oed	127	7.2%	7.2%
65 to 74 mlwydd oed	209	11.8%	13.9%
75 mlwydd oed a throsodd	179	10.1%	11.8%
<b>Gwald Geni</b>			
Wedi Geni yn y DU	1,673	94.2%	92.9%
Wedi Geni tu allan i'r DU	103	5.8%	7.1%
<b>Hunaniaeth Genedlaethol</b>			
One or more UK identity	1,672	94.1%	93.4%
UK identity and non-UK identity	47	2.6%	1.7%
Non-UK identity	58	3.3%	4.9%
<b>Crefydd</b>			
Cristnogol	917	51.7%	46.7%
Dim crefydd	712	40.1%	43.0%
Crefydd Arall	28	1.6%	2.6%

## Tai a Chyfansoddiad Aelwydydd:

	AGEHI		Ceredigion
	No	%	%
<b>Daliadaeth</b>			
Yn Berchen	635	82.5%	68.6%
Rhentu Preifat	108	14.0%	20.6%
Rhentu Cymdeithasol	21	2.7%	10.5%
Rhanberchenogaeth	6	0.8%	0.3%
Yn byw yn ddi-rent	0	0.0%	0.0%
<b>Math Llety</b>			
Ar Wahân	404	52.3%	50.7%
Ar led-wahân	284	36.8%	23.1%
Tŷ Teras	75	9.7%	14.1%
Fflat, fflat deulawr neu rhandy	7	0.9%	11.3%
Carafân neu llety dros dro symudol arall	2	0.3%	0.8%
<b>Cyfansoddiad y cartref</b>			
Aelwyd Un Person	206	26.8%	33.0%
Aelwyd Teulu Sengl	540	70.1%	60.4%
Mathau arall o Aelwydydd	24	3.1%	6.6%
<b>Gwres Canolog</b>			
Dim Gwres Canolog	19	2.5%	2.6%
<b>Graddfa Deiliadaeth</b>			
Aelwydydd Gorlawn	12	1.6%	1.4%
<b>Nifer yr Ystafelloedd</b>			
1 ystafell wely	13	1.7%	7.4%
2 ystafell wely	187	24.3%	23.6%
3 ystafell wely	386	50.1%	42.5%
4+ ystafell wely	184	23.9%	26.5%
<b>Nifer y ceir neu faniau</b>			
Dim car neu fan	55	7.1%	15.7%
<b>Amddifadedd</b>			
Aelwydydd difreintiedig mewn un dimensiwn amddifadedd neu fwy	334	43.4%	52.9%

## Y Farchnad Lafur & Addysg:

	AGEHI		Ceredigion
	No	%	%
<b>Statws Gweithgaredd Economiadd</b>			
Economaidd weithgar (mewn cyflogaeth)	860	58.5%	46.8%
Economaidd weithgar (di-waith)	36	2.5%	1.8%
Economaidd anweithgar	556	37.8%	47.9%
<i>Wedi Ymddeol</i>	373	25.4%	27.7%
<i>Myfyrwyr</i>	62	4.2%	10.0%
<i>Edrych ar ôl y cartref neu teulu</i>	47	3.2%	3.5%
<i>Salwch hirdymor neu anabled</i>	34	2.3%	4.4%
<b>Y 3 Diwydiant Mwyaf Poblogaidd</b>			
Gweinyddiaeth gyhoeddus, addysg ac iechyd	428	49.1%	35.1%
Dosbarthu, gwestai a bwytai	141	16.2%	21.8%
Gweithgareddau ariannol, eiddo tiriog, proffesiynol a gweinyddol	65	7.5%	10.5%
<b>Addysg</b>			
Dim cymwysterau (pawb oed 16+)	168	11.5%	14.7%
Cymwysterau Lefel 2	232	15.8%	13.7%
Prentisiaeth	90	6.1%	5.4%
<b>Teithio i'r Gwaith</b>			
Gweithio o'r cartef	230	26.3%	31.6%
Gyrru car/fan	563	64.3%	51.1%
Bws	15	1.7%	1.3%
Ar droed	27	3.1%	10.0%