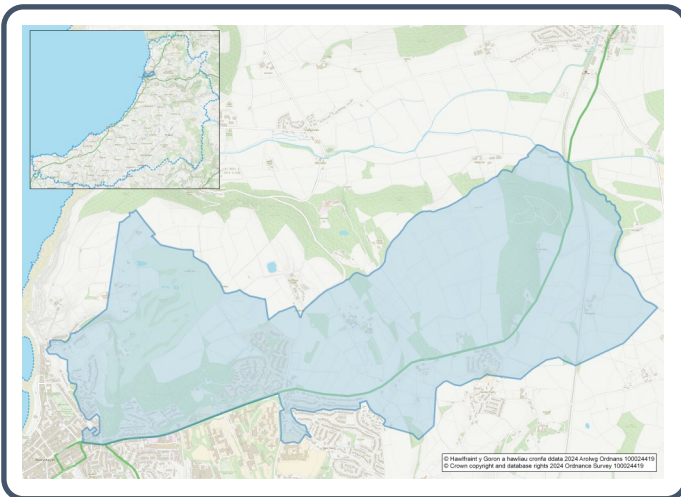


# Proffil Ardal Cyfrifiad 2021– Ardal Gynnyrch Ehangach Haen Is (AGEHI) W01002000 - Aberystwyth Penglais 1



## Poblogaeth:



**2,921 preswylwyr**



**Menywod**  
1,478



**Dynion**  
1,443

**Newid Poblogaeth**  
(2011-2021)  
**AmH**

(mae ffin yr AGEHI hon wedi newid ers 2011)

**1,933**  
**Myfyrwyr**

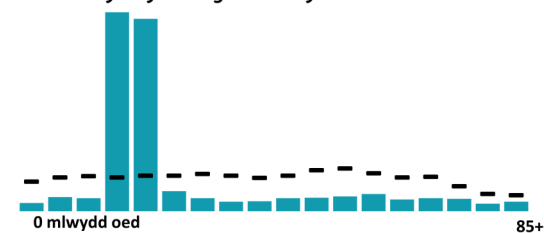
(pobl dros 16 oed sy'n dilyn cyrsiau astudio amser llawn mewn sefydliadau addysg uwchradd, trydyddol neu ad-dysg uwch)

**6.0%** 0 - 14 mlwydd oed  
**84.4%** 15 – 64 mlwydd oed  
**9.2%** 65+ mlwydd oed

**7.1%** BAME  
**92.1%** Gwyn  
**0.9%** Grŵp Ethnig Arall

Proffil Oedran

■ Aberystwyth Penglais 1 – Cymru



## Iechyd & Anabledd:



**22.1%**

Anabl o dan y Ddeddf Cydraddoldeb



**6.8%**

Gweithgareddau dydd i ddydd yn gyfyngedig iawn



**85.1%**

Mewn iechyd da neu dda iawn



**6.1%**

Yn darparu gofal di-dâl

## Aelwydydd:



**528**  
Aelwyd



**2.6%**

Aelwyd heb gwres canolog



**52.3%**

Aelwydydd difreintiedig mewn un dimensiwn amddifadedd neu fwy



**2.3%** Aelwyd Gorlawen

## Iaith Gymraeg:



**21.8%**

Yn medru siarad Cymraeg

Dadansoddiad oedran siaradwyr Cymraeg

0-15: **3.2%**

16-64: **14.7%**

65+: **3.7%**



**71.5%**

DIM sgiliau yn yr iaith Gymraeg

## Economi:



**15.7%**  
Cyfradd Cyflogaeth



**6.4%**  
Cyflawni cymhwyster lefel 2



**69.7%**  
Anweithgarwch Economaidd



**4.4%**  
Dim Cymhwysterau

## Demograffeg, Ethnigrwydd, Hunaniaeth & Chrefydd:

	AGEHI		Ceredigion
	No.	%	%
<b>Poblogaeth</b>			
Poblogaeth 2021	2,921	-	71,475
Poblogaeth 2011	AmH	-	75,922
Newid Poblogaeth (2011-21)	-	-	- 5.8%
Dwysedd Poblogeth	681.3	-	40.0
<b>Rhyw</b>			
Dynion	1,443	49.4%	48.9%
Menywod	1,478	50.6%	51.1%
<b>Oedran</b>			
0 to 4 mlwydd oed	41	1.4%	3.8%
5 to 19 mlwydd oed	1,115	38.2%	16.1%
20 to 29 mlwydd oed	1,045	35.8%	14.0%
30 to 44 mlwydd oed	159	5.5%	13.8%
45 to 59 mlwydd oed	203	7.0%	19.3%
60 to 64 mlwydd oed	85	2.9%	7.2%
65 to 74 mlwydd oed	122	4.2%	13.9%
75 mlwydd oed a throsodd	147	5.0%	11.8%
<b>Gwald Geni</b>			
Wedi Geni yn y DU	2,510	85.9%	92.9%
Wedi Geni tu allan i'r DU	413	14.1%	7.1%
<b>Hunaniaeth Genedlaethol</b>			
One or more UK identity	2,553	87.3%	93.4%
UK identity and non-UK identity	91	3.1%	1.7%
Non-UK identity	280	9.6%	4.9%
<b>Crefydd</b>			
Cristnogol	832	28.4%	46.7%
Dim crefydd	1,650	56.4%	43.0%
Crefydd Arall	114	3.9%	2.6%

## Tai a Chyfansoddiad Aelwydydd:

	AGEHI		Ceredigion
	No	%	%
<b>Daliadaeth</b>			
Yn Berchen	321	60.8%	68.6%
Rhentu Preifat	134	25.4%	20.6%
Rhentu Cymdeithasol	70	13.3%	10.5%
Rhanberchenogaeth	2	0.4%	0.3%
Yn byw yn ddi-rent	1	0.2%	0.0%
<b>Math Llety</b>			
Ar Wahân	201	38.1%	50.7%
Ar led-wahân	121	22.9%	23.1%
Tŷ Teras	111	21.0%	14.1%
Fflat, fflat deulawr neu rhandy	94	17.8%	11.3%
Carafân neu llety dros dro symudol arall	1	0.2%	0.8%
<b>Cyfansoddiad y cartref</b>			
Aelwyd Un Person	165	31.2%	33.0%
Aelwyd Teulu Sengl	296	56.0%	60.4%
Mathau arall o Aelwydydd	68	12.9%	6.6%
<b>Gwres Canolog</b>			
Dim Gwres Canolog	14	2.6%	2.6%
<b>Graddfa Deiliadaeth</b>			
Aelwydydd Gorlawen	12	2.3%	1.4%
<b>Nifer yr Ystafelloedd</b>			
1 ystafell wely	35	6.6%	7.4%
2 ystafell wely	102	19.4%	23.6%
3 ystafell wely	205	38.9%	42.5%
4+ ystafell wely	185	35.1%	26.5%
<b>Nifer y ceir neu faniau</b>			
Dim car neu fan	119	22.5%	15.7%
<b>Amddifadedd</b>			
Aelwydydd difreintiedig mewn un dimensiwn amddifadedd neu fwy	275	52.3%	52.9%

## Y Farchnad Lafur & Addysg:

	AGEHI		Ceredigion
	No	%	%
<b>Statws Gweithgaredd Economiadd</b>			
Economaidd weithgar (mewn cyflogaeth)	417	15.2%	46.8%
Economaidd weithgar (di-waith)	12	0.4%	1.8%
Economaidd anweithgar	1,909	69.7%	47.9%
<i>Wedi Ymddeol</i>	282	10.3%	27.7%
<i>Myfyrwyr</i>	1,535	56.1%	10.0%
<i>Edrych ar ôl y cartref neu teulu</i>	40	1.5%	3.5%
<i>Salwch hirdymor neu anabled</i>	26	0.9%	4.4%
<b>Y 3 Diwydiant Mwyaf Poblogaidd</b>			
Dosbarthu, gwestai a bwytai	239	38.4%	21.8%
Gweinyddiaeth gyhoeddus, addysg ac iechyd	185	29.7%	35.1%
Gweithgareddau ariannol, eiddo tiriog, proffesiynol a gweinyddol	59	9.5%	10.5%
<b>Addysg</b>			
Dim cymwysterau (pawb oed 16+)	121	4.4%	14.7%
Cymwysterau Lefel 2	175	6.4%	13.7%
Prentisiaeth	42	1.5%	5.4%
<b>Teithio i'r Gwaith</b>			
Gweithio o'r cartef	231	37.1%	31.6%
Gyrru car/fan	210	33.7%	51.1%
Bws	9	1.4%	1.3%
Ar droed	121	19.4%	10.0%