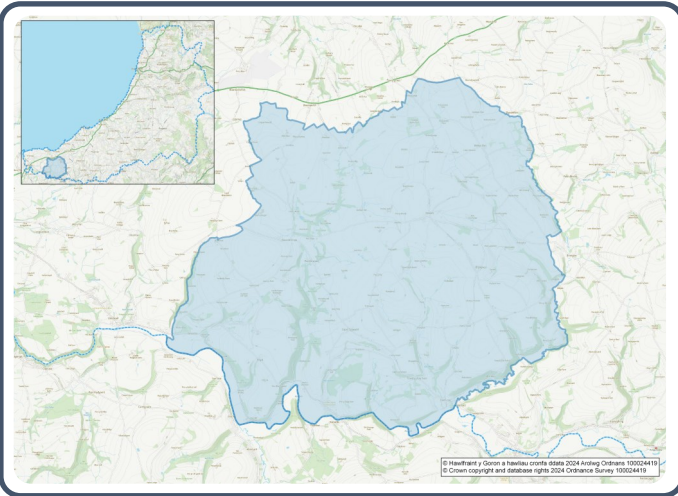


Proffil Ardal Cyfrifiad 2021– Ardal Gynnyrch Ehangach Haen Is (AGEHI) W01000519 - Beulah



Poblogaeth:



1,763 preswylwyr



Menywod

906



Dynion

856

Newid Poblogaeth
(2011-2021)

▲ +8.4%

63

Myfyrwyr

(pobl dros 16 oed sy'n dilyn cyrsiau astudio amser llawn mewn sefydliadau addysg uwchradd, trydyddol neu addysg uwch)

13.9% 0 - 14 mlwydd oed

55.0% 15 - 64 mlwydd oed

31.1% 65+ mlwydd oed

1.7% BAME

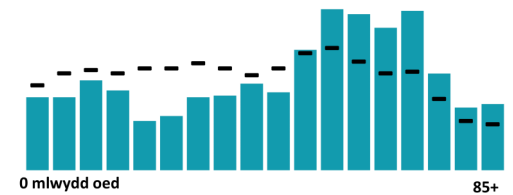
98.3% Gwyn

0.0% Grŵp Ethnig Arall

Proffil Oedran

■ Beulah

— Cymru



Iechyd & Anabledd:



22.6%

Anabl o dan y Ddeddf Cydraddoldeb



10.8%

Gweithgareddau dydd i ddydd yn gyfyngedig iawn



77.5%

Mewn iechyd da neu dda iawn



12.4%

Yn darparu gofal di-dâl

Aelwydydd:



766

Aelwyd



2.5%

Aelwyd heb gwres canolog



51.6%

Aelwydydd difreintiedig mewn un dimensiwn amddifadedd neu fwy



1.4% Aelwyd Gorlawn

Iaith Gymraeg:



50.3%

Yn medru siarad Cymraeg

Dadansoddiad oedran siaradwyr Cymraeg

0-15: 10.3%

16-64: 27.4%

65+: 11.4%



40.4%

DIM sgiliau yn yr iaith Gymraeg

Economi:



51.5%

Cyfradd Cyflogaeth



14.5%

Cyflawni cymhwyster lefel 2



47.7%

Anweithgarwch Economaidd



16.5%

Dim Cymhwysterau

Demograffeg, Ethnigrwydd, Hunaniaeth & Chrefydd:

	AGEHI		Ceredigion
	No.	%	%
Poblogaeth			
Poblogaeth 2021	1,763	-	71,475
Poblogaeth 2011	1,627	-	75,922
Newid Poblogaeth (2011-21)	+136	+8.4%	- 5.8%
Dwysedd Poblogeth	34.8	-	40.0
Rhyw			
Dynion	856	48.6%	48.9%
Menywod	906	51.4%	51.1%
Oedran			
0 to 4 mlwydd oed	75	4.3%	3.8%
5 to 19 mlwydd oed	253	14.3%	16.1%
20 to 29 mlwydd oed	108	6.1%	14.0%
30 to 44 mlwydd oed	244	13.8%	13.8%
45 to 59 mlwydd oed	373	21.1%	19.3%
60 to 64 mlwydd oed	162	9.2%	7.2%
65 to 74 mlwydd oed	315	17.9%	13.9%
75 mlwydd oed a throsodd	234	13.3%	11.8%
Gwald Geni			
Wedi Geni yn y DU	1,686	95.8%	92.9%
Wedi Geni tu allan i'r DU	74	4.2%	7.1%
Hunaniaeth Genedlaethol			
One or more UK identity	1,698	96.4%	93.4%
UK identity and non-UK identity	9	0.5%	1.7%
Non-UK identity	54	3.1%	4.9%
Crefydd			
Cristnogol	937	53.1%	46.7%
Dim crefydd	695	39.4%	43.0%
Crefydd Arall	39	2.2%	2.6%

Tai a Chyfansoddiad Aelwydydd:

	AGEHI		Ceredigion
	No	%	%
Daliadaeth			
Yn Berchen	618	80.6%	68.6%
Rhentu Preifat	98	12.8%	20.6%
Rhentu Cymdeithasol	50	6.5%	10.5%
Rhanberchenogaeth	1	0.1%	0.3%
Yn byw yn ddi-rent	0	0.0%	0.0%
Math Llety			
Ar Wahân	608	79.5%	50.7%
Ar led-wahân	120	15.7%	23.1%
Tŷ Teras	20	2.6%	14.1%
Fflat, fflat deulawr neu rhandy	14	1.8%	11.3%
Carafân neu llety dros dro symudol arall	3	0.4%	0.8%
Cyfansoddiad y cartref			
Aelwyd Un Person	203	26.4%	33.0%
Aelwyd Teulu Sengl	529	68.9%	60.4%
Mathau arall o Aelwydydd	36	4.7%	6.6%
Gwres Canolog			
Dim Gwres Canolog	19	2.5%	2.6%
Graddfa Deiliadaeth			
Aelwydydd Gorlawn	11	1.4%	1.4%
Nifer yr Ystafelloedd			
1 ystafell wely	28	3.7%	7.4%
2 ystafell wely	158	20.7%	23.6%
3 ystafell wely	366	47.9%	42.5%
4+ ystafell wely	212	27.7%	26.5%
Nifer y ceir neu faniau			
Dim car neu fan	53	6.9%	15.7%
Amddifadedd			
Aelwydydd difreintiedig mewn un dimensiwn amddifadedd neu fwy	395	51.6%	52.9%

Y Farchnad Lafur & Addysg:

	AGEHI		Ceredigion
	No	%	%
Statws Gweithgaredd Economiadd			
Economaidd weithgar (mewn cyflogaeth)	761	50.9%	46.8%
Economaidd weithgar (di-waith)	9	0.6%	1.8%
Economaidd anweithgar	713	47.7%	47.9%
<i>Wedi Ymddeol</i>	509	34.1%	27.7%
<i>Myfyrwyr</i>	53	3.5%	10.0%
<i>Edrych ar ôl y cartref neu teulu</i>	65	4.4%	3.5%
<i>Salwch hirdymor neu anabled</i>	57	3.8%	4.4%
Y 3 Diwydiant Mwyaf Poblogaidd			
Gweinyddiaeth gyhoeddus, addysg ac iechyd	228	29.7%	35.1%
Dosbarthu, gwestai a bwytai	165	21.5%	21.8%
Amaethyddiaeth, Egni a Dŵr	107	14.0%	9.0%
Addysg			
Dim cymwysterau (pawb oed 16+)	247	16.5%	14.7%
Cymwysterau Lefel 2	216	14.5%	13.7%
Prentisiaeth	89	6.0%	5.4%
Teithio i'r Gwaith			
Gweithio o'r cartef	303	39.5%	31.6%
Gyrru car/fan	404	52.7%	51.1%
Bws	4	0.5%	1.3%
Ar droed	17	2.2%	10.0%