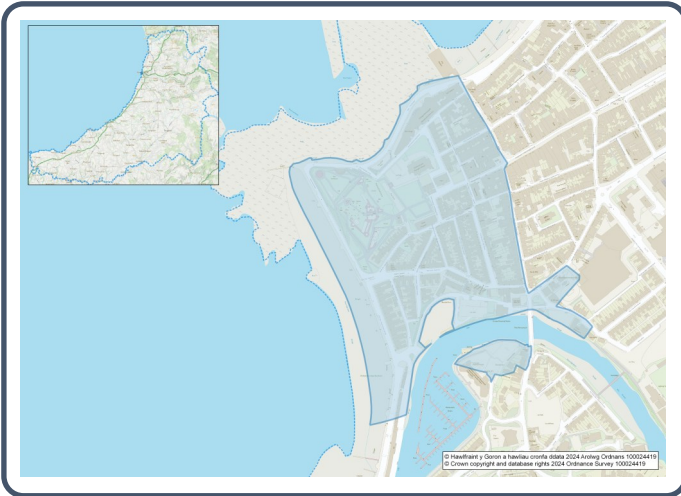


Proffil Ardal Cyfrifiad 2021– Ardal Gynnyrch Ehangach Haen Is (AGEHI) W01000517 - Aberystwyth Rheidol 1



Poblogaeth:



1,172 preswylwyr



Menywod

536



Dynion

636

Newid Poblogaeth

(2011-2021)

▼ -20.4%

422

Myfyrwyr

(pobl dros 16 oed sy'n dilyn cyrsiau astudio amser llawn mewn sefydliadau addysg uwchradd, trydyddol neu addysg uwch)

6.2% 0 - 14 mlwydd oed

82.3% 15 – 64 mlwydd oed

11.5% 65+ mlwydd oed

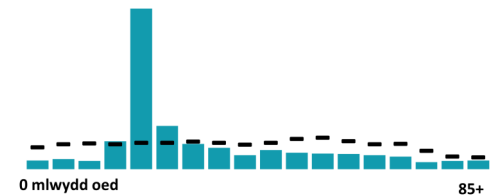
9.0% BAME

88.8% Gwyn

2.2% Grŵp Ethnig Arall

Proffil Oedran

■ Aberystwyth Rheidol 1 – Cymru



Iechyd & Anabledd:



22.9%

Anabl o dan y Ddeddf Cydraddoldeb



8.3%

Gweithgareddau dydd i ddydd yn gyfyngedig iawn



79.5%

Mewn iechyd da neu dda iawn



7.1%

Yn darparu gofal di-dâl

Aelwydydd:



529

Aelwyd



2.5%

Aelwyd heb gwres canolog



57.5%

Aelwydydd difreintiedig mewn un dimensiwn amddifadedd neu fwy



2.8% Aelwyd Gorlawen

Iaith Gymraeg:



22.5%

Yn medru siarad Cymraeg

Dadansoddiad oedran siaradwyr Cymraeg

0-15: **2.1%**

16-64: **15.9%**

65+: **4.3%**



66.7%

DIM sgiliau yn yr iaith Gymraeg

Economi:



39.7%

Cyfradd Cyflogaeth



8.7%

Cyflawni cymhwyster lefel 2



44.8%

Anweithgarwch Economaidd



9.2%

Dim Cymhwysterau

Demograffeg, Ethnigrwydd, Hunaniaeth & Chrefydd:

	AGEHI		Ceredigion
	No.	%	%
Poblogaeth			
Poblogaeth 2021	1,172	-	71,475
Poblogaeth 2011	1,472	-	75,922
Newid Poblogaeth (2011-21)	- 300	- 20.4%	- 5.8%
Dwysedd Poblogeth	7,225.6	-	40.0
Rhyw			
Dynion	636	54.3%	48.9%
Menywod	536	45.7%	51.1%
Oedran			
0 to 4 mlwydd oed	24	2.0%	3.8%
5 to 19 mlwydd oed	124	10.6%	16.1%
20 to 29 mlwydd oed	547	46.7%	14.0%
30 to 44 mlwydd oed	163	13.9%	13.8%
45 to 59 mlwydd oed	138	11.8%	19.3%
60 to 64 mlwydd oed	41	3.5%	7.2%
65 to 74 mlwydd oed	71	6.1%	13.9%
75 mlwydd oed a throsodd	64	5.5%	11.8%
Gwald Geni			
Wedi Geni yn y DU	908	77.5%	92.9%
Wedi Geni tu allan i'r DU	263	22.5%	7.1%
Hunaniaeth Genedlaethol			
One or more UK identity	965	82.5%	93.4%
UK identity and non-UK identity	35	3.0%	1.7%
Non-UK identity	170	14.5%	4.9%
Crefydd			
Cristnogol	334	28.5%	46.7%
Dim crefydd	702	59.8%	43.0%
Crefydd Arall	45	3.8%	2.6%

Tai a Chyfansoddiad Aelwydydd:

	AGEHI		Ceredigion
	No	%	%
Daliadaeth			
Yn Berchen	137	25.8%	68.6%
Rhentü Preifat	320	60.3%	20.6%
Rhentü Cymdeithasol	73	13.7%	10.5%
Rhanberchenogaeth	1	0.2%	0.3%
Yn byw yn ddi-rent	0	0.0%	0.0%
Math Llety			
Ar Wahân	16	3.0%	50.7%
Ar led-wahân	25	4.7%	23.1%
Tÿ Teras	197	37.2%	14.1%
Fflat, fflat deulawr neu rhandy	290	54.8%	11.3%
Carafân neu llety dros dro symudol arall	1	0.2%	0.8%
Cyfansoddiad y cartref			
Aelwyd Un Person	244	46.1%	33.0%
Aelwyd Teulu Sengl	151	28.5%	60.4%
Mathau arall o Aelwydydd	134	25.3%	6.6%
Gwres Canolog			
Dim Gwres Canolog	13	2.5%	2.6%
Graddfa Deiliadaeth			
Aelwydydd Gorlawn	15	2.8%	1.4%
Nifer yr Ystafelloedd			
1 ystafell wely	158	29.9%	7.4%
2 ystafell wely	134	25.3%	23.6%
3 ystafell wely	77	14.6%	42.5%
4+ ystafell wely	160	30.2%	26.5%
Nifer y ceir neu faniau			
Dim car neu fan	272	51.4%	15.7%
Amddifadedd			
Aelwydydd difreintiedig mewn un dimensiwn amddifadedd neu fwy	304	57.5%	52.9%

Y Farchnad Lafur & Addysg:

	AGEHI		Ceredigion
	No	%	%
Statws Gweithgaredd Economiadd			
Economaidd weithgar (mewn cyflogaeth)	389	35.5%	46.8%
Economaidd weithgar (di-waith)	46	4.2%	1.8%
Economaidd anweithgar	491	44.8%	47.9%
<i>Wedi Ymddeol</i>	126	11.5%	27.7%
<i>Myfyrwyr</i>	254	23.2%	10.0%
<i>Edrych ar ôl y cartref neu teulu</i>	19	1.7%	3.5%
<i>Salwch hirdymor neu anabled</i>	48	4.4%	4.4%
Y 3 Diwydiant Mwyaf Poblogaidd			
Dosbarthu, gwestai a bwytai	207	40.9%	21.8%
Gweinyddiaeth gyhoeddus, addysg ac iechyd	168	33.2%	35.1%
Gweithgareddau ariannol, eiddo tiriog, proffesiynol a gweinyddol	44	8.7%	10.5%
Addysg			
Dim cymwysterau (pawb oed 16+)	101	9.2%	14.7%
Cymwysterau Lefel 2	96	8.7%	13.7%
Prentisiaeth	25	2.3%	5.4%
Teithio i'r Gwaith			
Gweithio o'r cartef	136	27.0%	31.6%
Gyrru car/fan	91	18.1%	51.1%
Bws	6	1.2%	1.3%
Ar droed	235	46.7%	10.0%