



Cyngor Sir
CEREDIGION
County Council

AR OSOD

**Former Gas Show Room
Park Avenue, Aberystwyth
SY23 1PB
Rhent £21,000 p.a.**



Cyfnod Arfaethedig y Brydles yw 10 Mlynedd (I'w drafod)

**Adeilad dymunol iawn mewn man canolog
Yn agos at Tesco a Marks & Spencer**

I'w weld trwy apwyntiad yn unig



**Yr Adain Stadau/The Estates Section
Cyngor Sir CEREDIGION County Council
Neuadd Penmorfa,
Aberaeron
Ceredigion, SA46 0PA
Ffôn/Phone -(01545) 572453
Ebst/Email - estates@ceredigion.gov.uk**

Disgrifiad

Adeilad deulawr yn y dref, a saif mewn safle ardderchog nid nepell o siopau Tesco a Marks & Spencer.

AR Y LLAWR GWAELOD MAE

Drws at

Ardal 1 15.7m x 5.4m Pedwar ffryntiad gwydrog a'u golygon ar Goedlan y Parc.

Ardal 2 4.16m x 3.9m Yng nghefn y llawr gwaelod a drws yn mynd i'r cefn ac i'r allanfa ochr. Drws yn arwain at y cyntedd ac at

Storfa 3.44m x 1.42m

Tŷ Bach 2.43m x 1.53m

AR Y LLAWR CYNTAF MAE

Landin Cwpwrdd storio a drws at Ardal 4 ac at

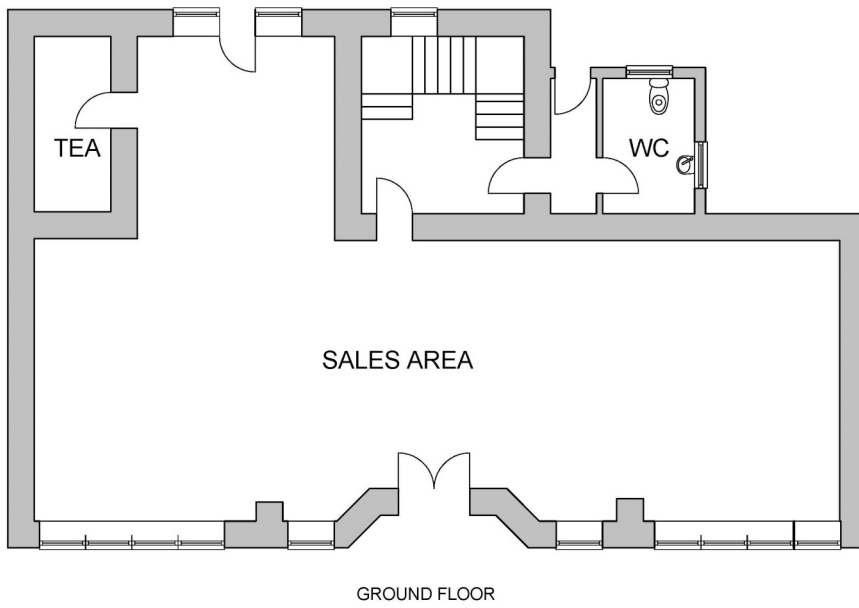
Ardal 3 6.70m x 5.48m Mynediad at ofod y to ac at storfa sydd a'r mesuriadau 2.59m x 2.38m sydd â defnydd cyfyngedig. Ffenestri a'u golygon ar Goedlan y Parc.

Ardal 4 5.8m x 3.64m Ffenest yn y cefn.

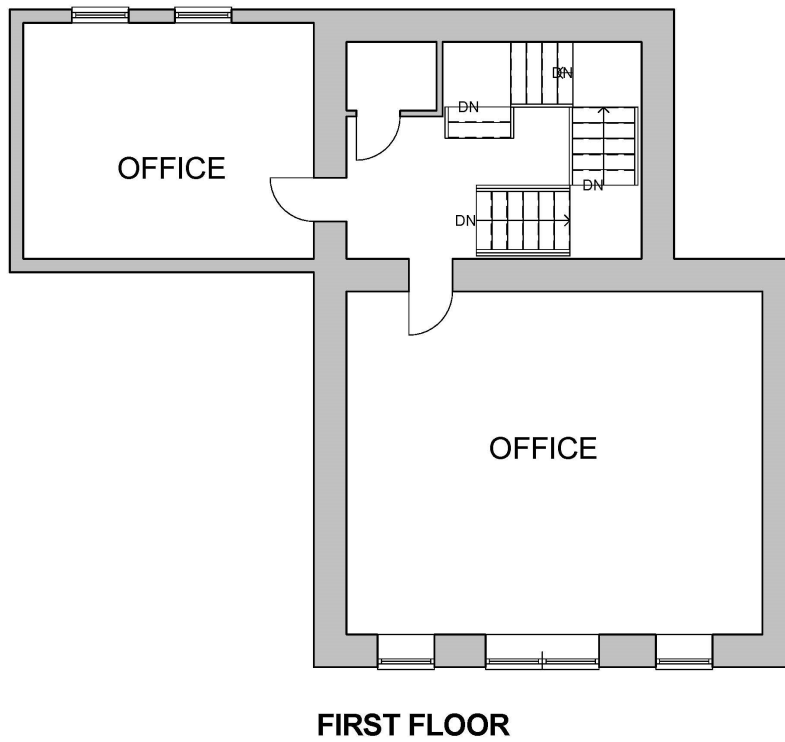
Y tu allan

Mae mynedfa gefn i'r eiddo, sydd yng nghefn yr adeilad ar un ochr.

Bras yw'r holl fesuriadau a chynlluniau ac maent er gwybodaeth yn unig.



INDICATIVE PLAN ONLY - NOT TO SCALE



INDICATIVE PLAN ONLY - NOT TO SCALE

Gwasanaethau: Y Prif Gyflenwad Trydan, Dwr a Systemau Draenio.

Deiliadaeth: Les-ddaliadol

Awdurdod Lleol: Ceredigion

Gwerth Ardrethol: £14,250



Energy Performance Asset Rating

More energy efficient

A+

Net zero CO₂ emissions

A 0-25

B 26-50

C 51-75

D 76-100

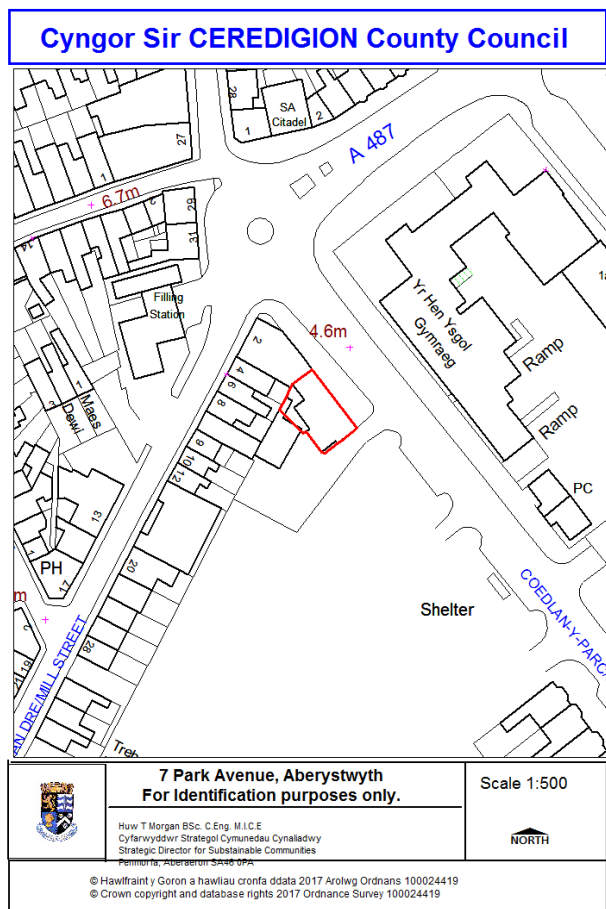
E 101-125

F 126-150

G Over 150

Less energy efficient

92 This is how energy efficient the building is.



7 Park Avenue, Aberystwyth
For Identification purposes only.

Scale 1:500

Huw T Morgan BSc, C.Eng, M.I.C.E.
Cyfarwyddwr Strategol Cymunedau Cynaliadwy
Strategic Director for Sustainable Communities

NORTH

© Hawffraint y Goron a hawliau cronfa ddata 2017 Arolwg Ordnans 100024419
© Crown copyright and database rights 2017 Ordnance Survey 100024419



Noder

1. Nid yw'r manylion hyn yn gynnig nac yn contract o fath yn y byd.
2. Gwneir yr holl ddatganiadau sydd yn y manylion hyn heb ddim cyfrifoldeb ar ran Cyngor Sir Ceredigion
3. Ni ddylid dibynnu ar unrhyw ddatganiadau sydd ym manylion yr eiddo hwn fel datganiadau na mynegiant o ffeithiau.
4. Bydd angen i unrhyw ddarpar brynwyr eu bodloni eu hunain trwy archwilio trostynt eu hunain partned cywirdeb pob un o'r datganiadau sydd yn y manylion hyn.