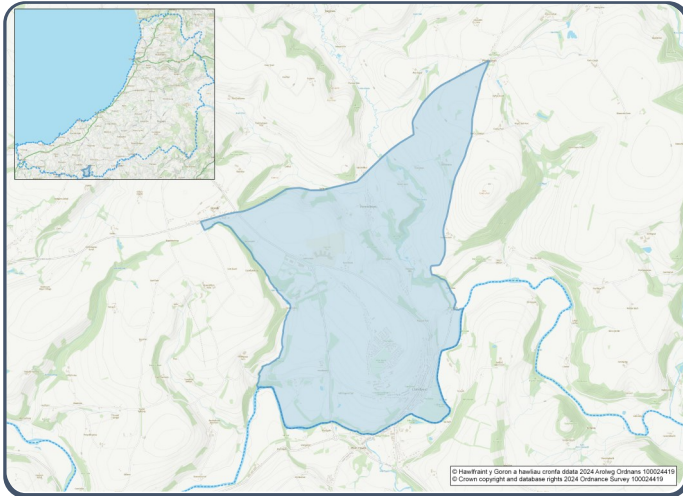


# Proffil Ardal Cyfrifiad 2021– Ardal Gynnyrch Ehangach Haen Is (AGEHI) W01000533 - Tref Llandysul



## Poblogaeth:



**1,340 preswylwyr**



**Menywod**  
694



**Dynion**  
645

**Newid Poblogaeth**  
(2011-2021)  
▼ **-6.9%**

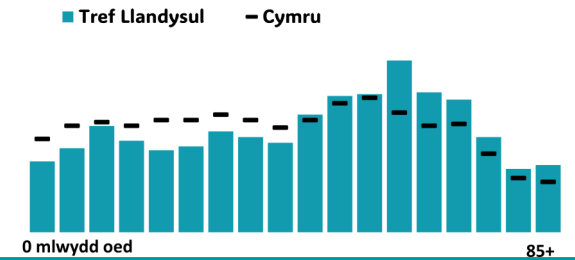
**53**  
**Myfyrwyr**

(pobl dros 16 oed sy'n dilyn cyrsiau astudio amser llawn mewn sefydliadau addysg uwchradd, trydyddol neu addysg uwch)

**14.0%** 0 - 14 mlwydd oed  
**59.4%** 15 - 64 mlwydd oed  
**26.6%** 65+ mlwydd oed

**2.0%** BAME  
**97.8%** Gwyn  
**0.2%** Grŵp Ethnig Arall

Proffil Oedran



## Iechyd & Anabledd:



**24.4%**  
Anabl o dan y Ddeddf Cydraddoldeb



**11.9%**  
Gweithgareddau dydd i ddydd yn gyfyngedig iawn



**74.7%**  
Mewn iechyd da neu dda iawn



**12.5%**  
Yn darparu gofal di-dâl

## Aelwydydd:



**654**  
Aelwyd



**2.1%**  
Aelwyd heb gwres canolog



**55.7%**  
Aelwydydd difreintiedig mewn un dimensiwn amddifadedd neu fwy



**1.4%** Aelwyd Gorllawn

## Iaith Gymraeg:



**56.9%**  
Yn medru siarad Cymraeg

**Dadansoddiad oedran siaradwyr Cymraeg**  
0-15: **11.0%**  
16-64: **31.5%**  
65+: **13.3%**



**31.7%**  
DIM sgiliau yn yr iaith Gymraeg

## Economi:



**51.8%**  
Cyfradd Cyflogaeth



**18.6%**  
Cyflawni cymhwyster lefel 2



**47.1%**  
Anweithgarwch Economaidd



**18.4%**  
Dim Cymhwysterau

## Demograffeg, Ethnigrwydd, Hunaniaeth & Chrefydd:

	AGEHI		Ceredigion
	No.	%	%
<b>Poblogaeth</b>			
Poblogaeth 2021	1,340	-	71,475
Poblogaeth 2011	1,439	-	75,922
Newid Poblogaeth (2011-21)	- 99	- 6.9%	- 5.8%
Dwysedd Poblogeth	227.1	-	40.0
<b>Rhyw</b>			
Dynion	645	48.2%	48.9%
Menywod	694	51.8%	51.1%
<b>Oedran</b>			
0 to 4 mlwydd oed	51	3.8%	3.8%
5 to 19 mlwydd oed	203	15.1%	16.1%
20 to 29 mlwydd oed	121	9.0%	14.0%
30 to 44 mlwydd oed	204	15.2%	13.8%
45 to 59 mlwydd oed	281	21.0%	19.3%
60 to 64 mlwydd oed	124	9.2%	7.2%
65 to 74 mlwydd oed	195	14.5%	13.9%
75 mlwydd oed a throsodd	162	12.1%	11.8%
<b>Gwald Geni</b>			
Wedi Geni yn y DU	1,293	96.5%	92.9%
Wedi Geni tu allan i'r DU	47	3.5%	7.1%
<b>Hunaniaeth Genedlaethol</b>			
One or more UK identity	1,292	96.8%	93.4%
UK identity and non-UK identity	16	1.2%	1.7%
Non-UK identity	27	2.0%	4.9%
<b>Crefydd</b>			
Cristnogol	702	52.5%	46.7%
Dim crefydd	527	39.4%	43.0%
Crefydd Arall	34	2.5%	2.6%

## Tai a Chyfansoddiad Aelwydydd:

	AGEHI		Ceredigion
	No	%	%
<b>Daliadaeth</b>			
Yn Berchen	397	60.6%	68.6%
Rhentu Preifat	121	18.5%	20.6%
Rhentu Cymdeithasol	133	20.3%	10.5%
Rhanberchenogaeth	4	0.6%	0.3%
Yn byw yn ddi-rent	0	0.0%	0.0%
<b>Math Llety</b>			
Ar Wahân	241	36.9%	50.7%
Ar led-wahân	214	32.7%	23.1%
Tŷ Teras	112	17.1%	14.1%
Fflat, fflat deulawr neu rhandy	86	13.1%	11.3%
Carafân neu llety dros dro symudol arall	1	0.2%	0.8%
<b>Cyfansoddiad y cartref</b>			
Aelwyd Un Person	262	40.1%	33.0%
Aelwyd Teulu Sengl	367	56.1%	60.4%
Mathau arall o Aelwydydd	25	3.8%	6.6%
<b>Gwres Canolog</b>			
Dim Gwres Canolog	14	2.1%	2.6%
<b>Graddfa Deiliadaeth</b>			
Aelwydydd Gorlawn	9	1.4%	1.4%
<b>Nifer yr Ystafelloedd</b>			
1 ystafell wely	69	10.6%	7.4%
2 ystafell wely	169	25.8%	23.6%
3 ystafell wely	283	43.3%	42.5%
4+ ystafell wely	133	20.3%	26.5%
<b>Nifer y ceir neu faniau</b>			
Dim car neu fan	95	14.6%	15.7%
<b>Amddifadedd</b>			
Aelwydydd difreintiedig mewn un dimensiwn amddifadedd neu fwy	364	55.7%	52.9%

## Y Farchnad Lafur & Addysg:

	AGEHI		Ceredigion
	No	%	%
<b>Statws Gweithgaredd Economiadd</b>			
Economaidd weithgar (mewn cyflogaeth)	570	50.2%	46.8%
Economaidd weithgar (di-waith)	18	1.6%	1.8%
Economaidd anweithgar	535	47.1%	47.9%
<i>Wedi Ymddeol</i>	341	30.0%	27.7%
<i>Myfyrwyr</i>	49	4.3%	10.0%
<i>Edrych ar ôl y cartref neu teulu</i>	44	3.9%	3.5%
<i>Salwch hirdymor neu anabled</i>	66	5.8%	4.4%
<b>Y 3 Diwydiant Mwyaf Poblogaidd</b>			
Gweinyddiaeth gyhoeddus, addysg ac iechyd	213	36.8%	35.1%
Dosbarthu, gwestai a bwytai	112	19.3%	21.8%
Adeiladwaith	72	12.4%	8.6%
<b>Addysg</b>			
Dim cymwysterau (pawb oed 16+)	208	18.4%	14.7%
Cymwysterau Lefel 2	210	18.6%	13.7%
Prentisiaeth	62	5.5%	5.4%
<b>Teithio i'r Gwaith</b>			
Gweithio o'r cartef	123	21.3%	31.6%
Gyrru car/fan	365	63.3%	51.1%
Bws	13	2.3%	1.3%
Ar droed	48	8.3%	10.0%