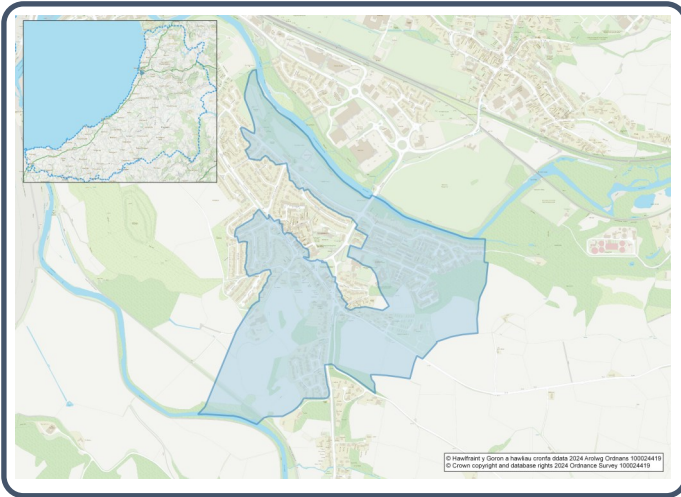


# Proffil Ardal Cyfrifiad 2021– Ardal Gynnyrch Ehangach Haen Is (AGEHI) W01000516 - Aberystwyth Penparcau 2



## Poblogaeth:



**1,643 preswylwyr**



**Menywod**  
870



**Dynion**  
773

**Newid Poblogaeth**  
(2011-2021)  
▼ **-2.0%**

**98**

**Myfyrwyr**

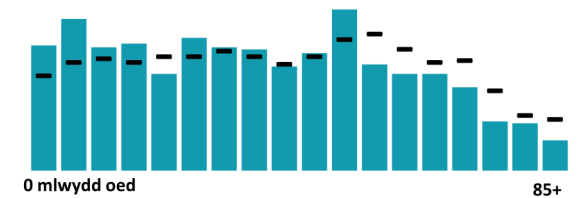
(pobl dros 16 oed sy'n dilyn cyrsiau astudio amser llawn mewn sefydliadau addysg uwchradd, trydyddol neu ad-dysg uwch)

**21.1%** 0 - 14 mlwydd oed  
**62.6%** 15 – 64 mlwydd oed  
**16.3%** 65+ mlwydd oed

**5.2%** BAME  
**94.3%** Gwyn  
**0.5%** Grŵp Ethnig Arall

Proffil Oedran

■ Aberystwyth Penparcau 2 – Cymru



## Iechyd & Anabledd:



**20.5%**

Anabl o dan y Ddeddf Cydraddoldeb



**9.3%**

Gweithgareddau dydd i ddydd yn gyfyngedig iawn



**80.4%**

Mewn iechyd da neu dda iawn



**9.3%**

Yn darparu gofal di-dâl

## Aelwydydd:



**691**  
Aelwyd



**1.2%**

Aelwyd heb gwres canolog



**54.8%**

Aelwydydd difreintiedig mewn un dimensiwn amddifadedd neu fwy



**2.5%** Aelwyd Gorllawn

## Iaith Gymraeg:



**31.9%**

Yn medru siarad Cymraeg

Dadansoddiad oedran siaradwyr Cymraeg

0-15: **7.2%**

16-64: **17.5%**

65+: **5.9%**



**49.6%**

DIM sgiliau yn yr iaith Gymraeg

## Economi:



**58.6%**  
Cyfradd Cyflogaeth



**14.3%**  
Cyflawni cymhwyster lefel 2



**39.0%**  
Anweithgarwch Economaidd



**17.4%**  
Dim Cymhwysterau

## Demograffeg, Ethnigrwydd, Hunaniaeth & Chrefydd:

	AGEHI		Ceredigion
	No.	%	%
<b>Poblogaeth</b>			
Poblogaeth 2021	1,643	-	71,475
Poblogaeth 2011	1,676	-	75,922
Newid Poblogaeth (2011-21)	- 33	- 2.0%	- 5.8%
Dwysedd Poblogeth	2,261.8	-	40.0
<b>Rhyw</b>			
Dynion	773	47.0%	48.9%
Menywod	870	53.0%	51.1%
<b>Oedran</b>			
0 to 4 mlwydd oed	108	6.6%	3.8%
5 to 19 mlwydd oed	348	21.2%	16.1%
20 to 29 mlwydd oed	199	12.1%	14.0%
30 to 44 mlwydd oed	302	18.4%	13.8%
45 to 59 mlwydd oed	334	20.3%	19.3%
60 to 64 mlwydd oed	83	5.1%	7.2%
65 to 74 mlwydd oed	157	9.6%	13.9%
75 mlwydd oed a throsodd	111	6.8%	11.8%
<b>Gwald Geni</b>			
Wedi Geni yn y DU	1,528	93.1%	92.9%
Wedi Geni tu allan i'r DU	114	6.9%	7.1%
<b>Hunaniaeth Genedlaethol</b>			
One or more UK identity	1,513	92.0%	93.4%
UK identity and non-UK identity	42	2.6%	1.7%
Non-UK identity	89	5.4%	4.9%
<b>Crefydd</b>			
Cristnogol	699	42.6%	46.7%
Dim crefydd	807	49.2%	43.0%
Crefydd Arall	48	2.9%	2.6%

## Tai a Chyfansoddiad Aelwydydd:

	AGEHI		Ceredigion
	No	%	%
<b>Daliadaeth</b>			
Yn Berchen	351	50.9%	68.6%
Rhentü Preifat	139	20.1%	20.6%
Rhentü Cymdeithasol	200	29.0%	10.5%
Rhanberchenogaeth	0	0.0%	0.3%
Yn byw yn ddi-rent	0	0.0%	0.0%
<b>Math Llety</b>			
Ar Wahân	74	10.7%	50.7%
Ar led-wahân	266	38.6%	23.1%
Tÿ Teras	279	40.5%	14.1%
Fflat, fflat deulawr neu rhandy	55	8.0%	11.3%
Carafân neu llety dros dro symudol arall	15	2.2%	0.8%
<b>Cyfansoddiad y cartref</b>			
Aelwyd Un Person	205	29.7%	33.0%
Aelwyd Teulu Sengl	464	67.1%	60.4%
Mathau arall o Aelwydydd	22	3.2%	6.6%
<b>Gwres Canolog</b>			
Dim Gwres Canolog	8	1.2%	2.6%
<b>Graddfa Deiliadaeth</b>			
Aelwydydd Gorlawn	17	2.5%	1.4%
<b>Nifer yr Ystafelloedd</b>			
1 ystafell wely	20	2.9%	7.4%
2 ystafell wely	226	32.7%	23.6%
3 ystafell wely	369	53.4%	42.5%
4+ ystafell wely	76	11.0%	26.5%
<b>Nifer y ceir neu faniau</b>			
Dim car neu fan	160	23.2%	15.7%
<b>Amddifadedd</b>			
Aelwydydd difreintiedig mewn un dimensiwn amddifadedd neu fwy	379	54.8%	52.9%

## Y Farchnad Lafur & Addysg:

	AGEHI		Ceredigion
	No	%	%
<b>Statws Gweithgaredd Economiadd</b>			
Economaidd weithgar (mewn cyflogaeth)	722	56.7%	46.8%
Economaidd weithgar (di-waith)	24	1.9%	1.8%
Economaidd anweithgar	497	39.0%	47.9%
<i>Wedi Ymddeol</i>	251	19.7%	27.7%
<i>Myfyrwyr</i>	70	5.5%	10.0%
<i>Edrych ar ôl y cartref neu teulu</i>	51	4.0%	3.5%
<i>Salwch hirdymor neu anabled</i>	80	6.3%	4.4%
<b>Y 3 Diwydiant Mwyaf Poblogaidd</b>			
Gweinyddiaeth gyhoeddus, addysg ac iechyd	298	39.9%	35.1%
Dosbarthu, gwestai a bwytai	221	29.6%	21.8%
Adeiladwaith	66	8.8%	8.6%
<b>Addysg</b>			
Dim cymwysterau (pawb oed 16+)	222	17.4%	14.7%
Cymwysterau Lefel 2	182	14.3%	13.7%
Prentisiaeth	88	6.9%	5.4%
<b>Teithio i'r Gwaith</b>			
Gweithio o'r cartef	146	19.5%	31.6%
Gyrru car/fan	364	48.6%	51.1%
Bws	9	1.2%	1.3%
Ar droed	132	17.6%	10.0%