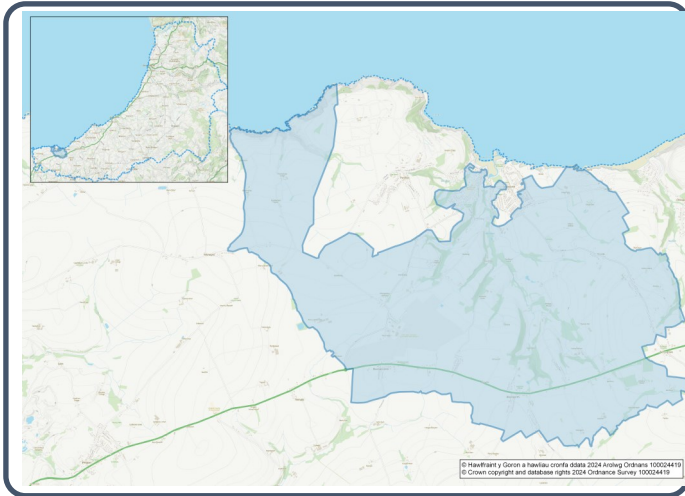


Proffil Ardal Cyfrifiad 2021– Ardal Gynnyrch Ehangach Haen Is (AGEHI) W01000507 - Aberporth 1



Poblogaeth:



1,140 preswylwyr



Menywod

582



Dynion

558

**Newid Poblogaeth
(2011-2021)**

▼ -4.7%

45

Myfyrwyr

(pobl dros 16 oed sy'n dilyn cyrsiau astudio amser llawn mewn sefydliadau addysg uwchradd, trydyddol neu addysg uwch)

12.6% 0 - 14 mlwydd oed

51.5% 15 - 64 mlwydd oed

36.3% 65+ mlwydd oed

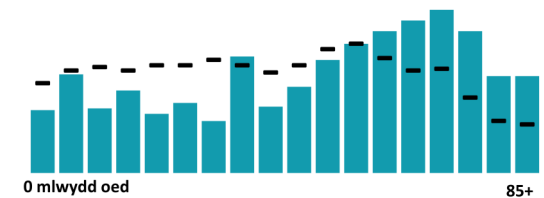
1.3% BAME

98.5% Gwyn

0.3% Grŵp Ethnig Arall

Proffil Oedran

■ Aberporth 1 - Cymru



Iechyd & Anabledd:



23.2%

Anabl o dan y Ddeddf Cydraddoldeb



11.1%

Gweithgareddau dydd i ddydd yn gyfyngedig iawn



75.2%

Mewn iechyd da neu dda iawn



13.1%

Yn darparu gofal di-dâl

Iaith Gymraeg:



45.9%

Yn medru siarad Cymraeg

Dadansoddiad oedran siaradwyr Cymraeg

0-15: 9.1%

16-64: 23.9%

65+: 11.9%



41.9%

DIM sgiliau yn yr iaith Gymraeg

Aelwydydd:



**525
Aelwyd**



1.9%

Aelwyd heb gwres canolog



52.8%

Aelwydydd difreintiedig mewn un dimensiwn amddifadedd neu fwy



0.8% Aelwyd Gorllawn

Economi:



**46.4%
Cyfradd Cyflogaeth**



**14.2%
Cyflawni
cymhwyster lefel 2**



**51.9%
Anweithgarwch
Economaidd**



**14.6%
Dim Cymhwysterau**

Demograffeg, Ethnigrwydd, Hunaniaeth & Chrefydd:

	AGEHI		Ceredigion
	No.	%	%
Poblogaeth			
Poblogaeth 2021	1,140	-	71,475
Poblogaeth 2011	1,196	-	75,922
Newid Poblogaeth (2011-21)	- 56	- 4.7%	- 5.8%
Dwysedd Poblogeth	88.2	-	40.0
Rhyw			
Dynion	558	48.9%	48.9%
Menywod	582	51.1%	51.1%
Oedran			
0 to 4 mlwydd oed	40	3.5%	3.8%
5 to 19 mlwydd oed	156	13.7%	16.1%
20 to 29 mlwydd oed	82	7.2%	14.0%
30 to 44 mlwydd oed	149	13.1%	13.8%
45 to 59 mlwydd oed	209	18.3%	19.3%
60 to 64 mlwydd oed	90	7.9%	7.2%
65 to 74 mlwydd oed	201	17.6%	13.9%
75 mlwydd oed a throsodd	213	18.7%	11.8%
Gwald Geni			
Wedi Geni yn y DU	1,108	97.3%	92.9%
Wedi Geni tu allan i'r DU	31	2.7%	7.1%
Hunaniaeth Genedlaethol			
One or more UK identity	1,104	96.8%	93.4%
UK identity and non-UK identity	14	1.2%	1.7%
Non-UK identity	22	1.9%	4.9%
Crefydd			
Cristnogol	569	50.0%	46.7%
Dim crefydd	486	42.7%	43.0%
Crefydd Arall	25	2.2%	2.6%

Tai a Chyfansoddiad Aelwydydd:

	AGEHI		Ceredigion
	No	%	%
Daliadaeth			
Yn Berchen	444	84.6%	68.6%
Rhentü Preifat	67	12.8%	20.6%
Rhentü Cymdeithasol	14	2.7%	10.5%
Rhanberchenogaeth	0	0.0%	0.3%
Yn byw yn ddi-rent	0	0.0%	0.0%
Math Llety			
Ar Wahân	388	73.9%	50.7%
Ar led-wahân	114	21.7%	23.1%
Tÿ Teras	8	1.5%	14.1%
Fflat, fflat deulawr neu rhandy	12	2.3%	11.3%
Carafân neu llety dros dro symudol arall	3	0.6%	0.8%
Cyfansoddiad y cartref			
Aelwyd Un Person	171	32.5%	33.0%
Aelwyd Teulu Sengl	326	62.0%	60.4%
Mathau arall o Aelwydydd	29	5.5%	6.6%
Gwres Canolog			
Dim Gwres Canolog	10	1.9%	2.6%
Graddfa Deiliadaeth			
Aelwydydd Gorlawn	4	0.8%	1.4%
Nifer yr Ystafelloedd			
1 ystafell wely	10	1.9%	7.4%
2 ystafell wely	119	22.5%	23.6%
3 ystafell wely	265	50.2%	42.5%
4+ ystafell wely	134	25.4%	26.5%
Nifer y ceir neu faniau			
Dim car neu fan	39	7.4%	15.7%
Amddifadedd			
Aelwydydd difreintiedig mewn un dimensiwn amddifadedd neu fwy	277	52.8%	52.9%

Y Farchnad Lafur & Addysg:

	AGEHI		Ceredigion
	No	%	%
Statws Gweithgaredd Economiadd			
Economaidd weithgar (mewn cyflogaeth)	448	45.3%	46.8%
Economaidd weithgar (di-waith)	11	1.1%	1.8%
Economaidd anweithgar	514	51.9%	47.9%
<i>Wedi Ymddeol</i>	397	40.1%	27.7%
<i>Myfyrwyr</i>	33	3.3%	10.0%
<i>Edrych ar ôl y cartref neu teulu</i>	33	3.3%	3.5%
<i>Salwch hirdymor neu anabled</i>	30	3.0%	4.4%
Y 3 Diwydiant Mwyaf Poblogaidd			
Gweinyddiaeth gyhoeddus, addysg ac iechyd	128	27.8%	35.1%
Dosbarthu, gwestai a bwytai	104	22.6%	21.8%
Adeiladwaith	55	11.9%	10.5%
Addysg			
Dim cymwysterau (pawb oed 16+)	145	14.6%	14.7%
Cymwysterau Lefel 2	141	14.2%	13.7%
Prentisiaeth	71	7.2%	5.4%
Teithio i'r Gwaith			
Gweithio o'r cartef	147	31.7%	31.6%
Gyrru car/fan	271	58.5%	51.1%
Bws	3	0.6%	1.3%
Ar droed	17	3.7%	10.0%